



VILLE
D'ORLÉANS

PROGRAMME 2023-2024

Tous cycles

Pour les établissements scolaires de la Métropole orléanaise

**ACTIVITÉS PÉDAGOGIQUES
DES ÉTABLISSEMENTS CULTURELS**

**ACTIONS ÉDUCATIVES
PORTÉES PAR LA DIRECTION DE L'ÉDUCATION**

Culture - Histoire & citoyenneté - Environnement & santé - Partir & découvrir - Sport - Soutien financier

#Orleans     

www.orleans.fr

 **Orléans
Mairie**

ÉDITO

Tout nous pousse, dans notre monde actuel, à nous rappeler l'importance de pouvoir créer des passerelles entre les enseignements dispensés à l'école et les actions culturelles, sportives et scientifiques que nos établissements peuvent proposer, tout au long de l'année. Créer du lien, faire des rencontres et participer à des temps de partages sont tellement nécessaires au bon développement et à l'épanouissement de notre jeunesse : ouvrir son esprit, travailler son regard critique, apprendre à regarder !

Aussi, nous sommes heureux de vous présenter, pour la 3^e année consécutive, ce catalogue de propositions porté conjointement par la direction de l'Éducation et la direction de la Culture, des Arts et de l'Économie créative.

Comme les années précédentes, nous souhaitons que ce document soit un outil pratique et opérationnel qui vous permette de développer des projets pédagogiques, offrant à vos élèves des perspectives de découverte, d'expérimentation, d'émerveillement...

Bonne découverte et au plaisir de vous rencontrer sur l'une ou l'autre de ces nombreuses, riches et diverses propositions !



William CHANCERELLE
*Adjoint au Maire d'Orléans en charge
de la culture, de l'événementiel,
du tourisme et des jumelages*



Régine Bréant
*2^{ème} Maire-Adjointe, en charge
de l'éducation, des connaissances
et de la réussite éducative*

Je suis enseignant(e) dans une école maternelle ou élémentaire, un collège ou un lycée d'Orléans et de sa Métropole, **retrouvez le programme des activités pédagogiques des établissements culturels page 3.**

Je suis enseignant(e) dans une école maternelle ou primaire d'une école de la Ville d'Orléans, **retrouvez le programme des actions éducatives page 36.**

Pour les enseignants des écoles maternelles ou élémentaires, collèges et lycées de l'ensemble de la métropole orléanaise, sous contrat

PROGRAMME DES ACTIVITÉS PÉDAGOGIQUES DES ÉTABLISSEMENTS CULTURELS

**PRÉSENTATION
DU PROGRAMME
AUX ENSEIGNANTS**

**MERCREDI 13 SEPTEMBRE
2023 /// 14h30
à l'auditorium du musée
des beaux-arts d'Orléans**

RENSEIGNEMENTS

Mairie d'Orléans

Direction de la culture, des arts et de l'économie créative

dca-aec@orleans-metropole.fr / 02 38 79 24 26



Parcours Croisés

Ce pictogramme vous permet de faire le lien entre votre visite thématique et les propositions des structures culturelles de la ville. Les réservations s'effectuent directement auprès des établissements concernés, sans obligation de faire la visite suggérée.

RÉCAPITULATIF ET SOMMAIRE

Je suis enseignant(e) en cycle 1 – maternelle

ÉTABLISSEMENT	TITRE	PAGE
Théâtre Gérard Philipe	Je suis un lac gelé de Sophie Merceron - Veilleur®	12/13
Théâtre Gérard Philipe	Bout à bout - Le clan des songes	
Conservatoire d'Orléans	La maison du vieux Léon	14/16
Conservatoire d'Orléans	Les Bricophonies	
Label Ville d'art et d'histoire	Ma 1 ^{ère} visite d'Orléans	17/18
Label Ville d'art et d'histoire	Visite-jeu : Paysage de Loire et ses bateaux à Orléans	
Label Ville d'art et d'histoire	Drôles de bêtes	
Musée des Beaux-Arts	Les matinées du conte	20/23
Musée des Beaux-Arts	Une œuvre, un atelier	
Musée des Beaux-Arts	L'appel de la nature	
Musée des Beaux-Arts	Encore une histoire !	
Musée des Beaux-Arts	Classes itinérantes culturelles	
Musée des Beaux-Arts	Ma première visite	
Musée des Beaux-Arts	Les animaux	
Musée des Beaux-Arts	Le conte	
Musée des Beaux-Arts	La couleur	
Musée des Beaux-Arts	À la carte	
Hôtel Cabu-Musée d'Histoire et d'Archéologie	À la carte	25
MOBE-Muséum d'Orléans pour la Biodiversité et l'Environnement	Cric, crac, croc	28/29
MOBE-Muséum d'Orléans pour la Biodiversité et l'Environnement	Animaux à la loupe	
MOBE-Muséum d'Orléans pour la Biodiversité et l'Environnement	Voyage dans l'univers	
MOBE-Muséum d'Orléans pour la Biodiversité et l'Environnement	Classes itinérantes culturelles	
Médiathèques Argonne, Blossières, Madeleine, Saint-Marceau, Maurice-Genevoix et Médiathèque	Histoires pour petites oreilles	30/31
Médiathèques Argonne, Blossières, Madeleine, Saint-Marceau et Médiathèque	Histoires qui font peur	
Médiathèque Maurice-Genevoix et Médiathèque	Pop-up et livres animés	
Médiathèques Argonne, Blossières, Madeleine, Saint-Marceau, Maurice-Genevoix et Médiathèque	Kamishibai	
Médiathèques Argonne, Blossières, Madeleine, Saint-Marceau et Médiathèque	Le conte dans tous ses états	
Médiathèques Argonne, Blossières, Madeleine, Saint-Marceau, Maurice-Genevoix et Médiathèque	Nature et animaux	
Médiathèques Argonne, Blossières, Madeleine, Saint-Marceau, Maurice-Genevoix et Médiathèque	Sélections thématiques	
Médiathèques Argonne, Blossières, Madeleine, Saint-Marceau, Maurice-Genevoix et Médiathèque	À la découverte de la médiathèque	
Médiathèques Argonne, Blossières, Madeleine, Saint-Marceau, Maurice-Genevoix et Médiathèque	Venir à la médiathèque en autonomie	

4

Je suis enseignant(e) en cycle 2 – CP, CE1, CE2

ÉTABLISSEMENT	TITRE	PAGE
Théâtre Gérard Philipe	Bastien sans main - Tréteaux de France	12/13
Théâtre Gérard Philipe	Les jambes à son cou – Association W	
Théâtre Gérard Philipe	Keith - Cie Éponyme	
Théâtre Gérard Philipe	Les dessous du théâtre	
Conservatoire d'Orléans	La maison du vieux Léon	14/16
Conservatoire d'Orléans	Du Bruit dans l'escalier	
Conservatoire d'Orléans	Les Bricophonies	

ÉTABLISSEMENT	TITRE	PAGE	
Label Ville d'art et d'histoire	Ma 1 ^{ère} visite d'Orléans	17/18	
Label Ville d'art et d'histoire	Explorateur Jeanne d'Arc		
Label Ville d'art et d'histoire	À la découverte de la Loire à Orléans		
Label Ville d'art et d'histoire	Lecture de paysage : Paysage de Loire, entre nature et urbanisation		
Label Ville d'art et d'histoire	Drôles de bêtes		
Label Ville d'art et d'histoire	Le XIX ^e siècle : Késako ?		
Pôle d'Archéologie	Arché'orléans	19	
Pôle d'Archéologie	Archéologie des animaux	21/23	
Musée des Beaux-Arts	Les merveilles de la nature		
Musée des Beaux-Arts	L'appel de la nature		
Musée des Beaux-Arts	Encore une histoire !		
Musée des Beaux-Arts	Portraits		
Musée des Beaux-Arts	Classes itinérantes culturelles		
Musée des Beaux-Arts	La classe, l'œuvre !		
Musée des Beaux-Arts	Les animaux		
Musée des Beaux-Arts	Le conte		
Musée des Beaux-Arts	La couleur		
Musée des Beaux-Arts	La musique		
Musée des Beaux-Arts	Une héroïne orléanaise		
Musée des Beaux-Arts	À la carte		
Hôtel Cabu-Musée d'Histoire et d'Archéologie	À la carte		25
MOBE-Muséum d'Orléans pour la Biodiversité et l'Environnement	Quelles dents, quels becs ?	28/29	
MOBE-Muséum d'Orléans pour la Biodiversité et l'Environnement	De l'ordre dans le vivant		
MOBE-Muséum d'Orléans pour la Biodiversité et l'Environnement	Objectif météores !		
MOBE-Muséum d'Orléans pour la Biodiversité et l'Environnement	Classes itinérantes culturelles		
Médiathèques Argonne, Blossières, Madeleine, Saint-Marceau et Médiathèque	Histoires qui font peur	30/31	
Médiathèques Maurice-Genevoix et Médiathèque	Pop-up et livres animés		
Médiathèques Argonne, Blossières, Madeleine, Saint-Marceau, Maurice-Genevoix et Médiathèque	Kamishibai		
Médiathèques de l'Argonne, Blossières, Madeleine, Saint-Marceau et Médiathèque	Le conte dans tous ses états		
Médiathèque Maurice-Genevoix et Médiathèque	Albums sans texte: raconter en images		
Médiathèques Argonne, Blossières, Madeleine, Maurice-Genevoix et Médiathèque	Vivre ensemble		
Médiathèques Argonne, Blossières, Saint-Marceau, Madeleine, Maurice-Genevoix et Médiathèque	Nature et animaux		
Médiathèques Argonne, Blossières, Madeleine	Autour de la bande dessinée		
Médiathèques Argonne, Blossières, Madeleine, Saint-Marceau, Maurice-Genevoix et Médiathèque	Sélections thématiques		
Médiathèques Argonne, Blossières, Madeleine, Saint-Marceau, Maurice-Genevoix et Médiathèque	À la découverte de la médiathèque		
Médiathèques Argonne, Blossières, Madeleine, Saint-Marceau, Maurice-Genevoix et Médiathèque	Venir à la médiathèque en autonomie		
Collégiale Saint-Pierre-le-Puellier	Les œuvres font le mur		35

Je suis enseignant(e) en cycle 3 – CM1, CM2, 6^{ème}

ÉTABLISSEMENT	TITRE	PAGE
Théâtre Gérard Philipe	Triptik – Cie Stéréoptik	11/13
Théâtre Gérard Philipe	Drache nationale – Cie Scratch	
Théâtre Gérard Philipe	Céleste ma planète – La compagnie des Hommes - Didier Ruiz	
Théâtre Gérard Philipe	Keith – Cie Éponyme	
Théâtre Gérard Philipe	Les dessous du théâtre	
Conservatoire d'Orléans	Les Petits saules de Jean Zay	14/16
Conservatoire d'Orléans	Femmes mythiques	
Conservatoire d'Orléans	Contes des origines	
Conservatoire d'Orléans	Quatre et Six	
Conservatoire d'Orléans	Du Bruit dans l'escalier	
Conservatoire d'Orléans	Les Bricophonies	
Label Ville d'art et d'histoire	Orléans au fil des siècles	17/18
Label Ville d'art et d'histoire	Explorateur Jeanne d'Arc	
Label Ville d'art et d'histoire	Visite 2-en-1 : Jeanne d'Arc au quotidien	
Label Ville d'art et d'histoire	À la découverte de la Loire à Orléans	
Label Ville d'art et d'histoire	Lecture de paysage : Paysage de Loire, entre nature et urbanisation	
Label Ville d'art et d'histoire	La Loire et le sport	
Label Ville d'art et d'histoire	Orléans, 2000 ans d'architecture, de l'antiquité à nos jours	
Label Ville d'art et d'histoire	La cathédrale Sainte-Croix d'Orléans, du Moyen Âge à nos jours	
Label Ville d'art et d'histoire	L'architecture moderne et contemporaine, du XX ^e siècle à nos jours	
Label Ville d'art et d'histoire	Le XIX ^e siècle : Késako ?	
Label Ville d'art et d'histoire	Le quartier Dessaux de l'artisanat à l'industrie	
Pôle d'Archéologie	Arché'orléans	19
Pôle d'Archéologie	Archéologie des animaux	
Musée des Beaux-Arts	Portraits	21/23
Musée des Beaux-Arts	Corps à corps	
Musée des Beaux-Arts	Mythologie	
Musée des Beaux-Arts	Classes itinérantes culturelles	
Musée des Beaux-Arts	La classe, l'œuvre !	
Musée des Beaux-Arts	Un artiste dans ma classe	
Musée des Beaux-Arts	Une héroïne orléanaise	
Musée des Beaux-Arts	Les 7 clefs	
Musée des Beaux-Arts	Sur la trace des héros	
Musée des Beaux-Arts	Histoires et mythes	
Musée des Beaux-Arts	Figures de la mythologie	
Musée des Beaux-Arts	À la carte	

ÉTABLISSEMENT	TITRE	PAGE
Hôtel Cabu-Musée d'Histoire et d'Archéologie	Les Gallo-romains	24/25
Hôtel Cabu-Musée d'Histoire et d'Archéologie	Histoire(s) de Loire	
Hôtel Cabu-Musée d'Histoire et d'Archéologie	Exposition temporaire	
Hôtel Cabu-Musée d'Histoire et d'Archéologie	À la carte	
Maison de Jeanne d'Arc	Jeanne d'Arc, l'héroïne aux mille visages	26/27
Maison de Jeanne d'Arc	Jeanne d'Arc dans l'assiette	
Maison de Jeanne d'Arc	La maison de Jeanne d'Arc	
Maison de Jeanne d'Arc	Visite 2-en-1 : Jeanne d'Arc au quotidien	
Maison de Jeanne d'Arc	Visite en autonomie : Jeanne d'Arc, son histoire et son souvenir à travers les siècles	
MOBE-Muséum d'Orléans pour la Biodiversité et l'Environnement	Objectif météores	28/29
MOBE-Muséum d'Orléans pour la Biodiversité et l'Environnement	Qui mange qui ?	
MOBE-Muséum d'Orléans pour la Biodiversité et l'Environnement	Ranger, trier, classer le vivant	
MOBE-Muséum d'Orléans pour la Biodiversité et l'Environnement	Classes itinérantes culturelles	
Médiathèques Argonne, Blossières, Madeleine, Saint-Marceau, Maurice-Genevoix et Médiathèque	Kamishibai	30/31
Médiathèques Argonne, Blossières, Madeleine, Saint-Marceau et Médiathèque	Le conte dans tous ses états	
Médiathèques Argonne, Blossières, Madeleine, Maurice-Genevoix et Médiathèque	Vivre ensemble	
Médiathèques Argonne, Blossières, Madeleine, Saint-Marceau, Maurice-Genevoix et Médiathèque	Nature et animaux	
Médiathèques Argonne, Blossières et Madeleine	Autour de la bande dessinée	
Médiathèque Maurice-Genevoix	Le manga	
Médiathèques Argonne et Maurice-Genevoix	Collection « Facile à lire »	
Médiathèques Argonne, Blossières, Madeleine, Saint-Marceau, Maurice-Genevoix et Médiathèque	Sélections thématiques	
Médiathèques Argonne, Blossières, Madeleine, Saint-Marceau, Maurice-Genevoix et Médiathèque	À la découverte de la médiathèque	
Médiathèques Argonne, Blossières, Madeleine, Saint-Marceau, Maurice-Genevoix et Médiathèque	Venir à la médiathèque en autonomie	
Médiathèque	À la découverte du patrimoine	
Centre Charles Péguy	À la découverte de Charles Péguy : la cité harmonieuse	
Centre Charles Péguy	Les cartes postales de la Grande Guerre	
Centre Charles Péguy	À la découverte de la presse ancienne	
Archives municipales	Visiter et découvrir un lieu de patrimoine : pourquoi et comment conserver les archives, comment écrire l'histoire ?	34
Collégiale Saint-Pierre-le-Puellier	Les œuvres font le mur	35

Je suis enseignant(e) en cycle 4 – 5^{ème}, 4^{ème}, 3^{ème}

	ÉTABLISSEMENT	TITRE	PAGE
	Conservatoire d'Orléans	Femmes mythiques	14/16
	Conservatoire d'Orléans	Dans le salon de madame Verdurin	
	Label Ville d'art et d'histoire	Orléans au fil des siècles	17/18
	Label Ville d'art et d'histoire	Visite 2-en-1 : Jeanne d'Arc au quotidien	
	Label Ville d'art et d'histoire	Sur les pas de Jeanne d'Arc, à Orléans au XV ^e siècle	
	Label Ville d'art et d'histoire	La Loire et le sport	
	Label Ville d'art et d'histoire	Orléans, 2000 ans d'architecture, de l'antiquité à nos jours	
	Label Ville d'art et d'histoire	La cathédrale Sainte-Croix d'Orléans, du Moyen Âge à nos jours	
	Label Ville d'art et d'histoire	L'architecture moderne et contemporaine, du XX ^e siècle à nos jours	
	Label Ville d'art et d'histoire	Le quartier Dessaux de l'artisanat à l'industrie	
	Musée des Beaux-Arts	Mythologie	21/23
	Musée des Beaux-Arts	Liberté(s)	
	Musée des Beaux-Arts	La Renaissance	
	Musée des Beaux-Arts	Être ou paraître	
	Musée des Beaux-Arts	Exposition temporaire	
	Musée des Beaux-Arts	La classe, l'œuvre !	
	Musée des Beaux-Arts	Mon projet particulier	
	Musée des Beaux-Arts	Figures de la mythologie	
	Musée des Beaux-Arts	Héros et héroïnes	
	Musée des Beaux-Arts	Les portraits	
8	Musée des Beaux-Arts	À la carte	
	Hôtel Cabu-Musée d'Histoire et d'Archéologie	Exposition temporaire	24/25
	Hôtel Cabu-Musée d'Histoire et d'Archéologie	Mon projet particulier	
	Hôtel Cabu-Musée d'Histoire et d'Archéologie	À la carte	

ÉTABLISSEMENT	TITRE	PAGE
Maison de Jeanne d'Arc	Jeanne d'Arc, l'héroïne aux mille visages	26/27
Maison de Jeanne d'Arc	Jeanne d'Arc dans l'assiette	
Maison de Jeanne d'Arc	La maison de Jeanne d'Arc	
Maison de Jeanne d'Arc	Visite 2-en-1 : Jeanne d'Arc au quotidien	
Maison de Jeanne d'Arc	Visite en autonomie : Jeanne d'Arc, son histoire et son souvenir à travers les siècles	
MOBE – Muséum d'Orléans pour la Biodiversité et l'Environnement	Biodiversité locale	29
MOBE – Muséum d'Orléans pour la Biodiversité et l'Environnement	Sous influences	
MOBE – Muséum d'Orléans pour la Biodiversité et l'Environnement	Monde vivant et reproduction	
Médiathèques Argonne, Blossières, Madeleine, Saint-Marceau, Maurice Genevoix et Médiathèque	Kamishibai	30/31
Médiathèques Argonne, Blossières, Madeleine, Saint-Marceau et Médiathèque	Le conte dans tous ses états	
Médiathèque Maurice-Genevoix	Le manga	
Médiathèques Argonne et Maurice-Genevoix	Collection « facile à lire »	
Médiathèques Argonne, Blossières, Madeleine, Saint-Marceau Maurice-Genevoix et Médiathèque	Sélections thématiques	
Médiathèques Argonne, Blossières, Madeleine, Saint-Marceau, Maurice-Genevoix et Médiathèque	À la découverte de la médiathèque	
Médiathèques Argonne, Blossières, Madeleine, Saint-Marceau Maurice-Genevoix et Médiathèque	Venir à la médiathèque en autonomie	
Médiathèque	À la découverte du patrimoine	
Médiathèque Argonne	Autour de la Bande dessinée	
Centre Charles Péguy	À la découverte de Charles Péguy : La cité harmonieuse	
Centre Charles Péguy	La Grande Guerre dans la bande dessinée	
Centre Charles Péguy	Les cartes postales de la Grande Guerre	
Centre Charles Péguy	À la découverte de la presse ancienne	
Archives municipales	Visiter et découvrir un lieu de patrimoine : pourquoi et comment conserver les archives, comment écrire l'histoire ?	34
Collégiale Saint-Pierre-le-Puellier	Les œuvres font le mur	35

Je suis enseignant(e) en lycée – 2^{nde}, 1^{ère}, terminale

ÉTABLISSEMENT	TITRE	PAGE
Conservatoire d'Orléans	Dans le salon de madame Verdurin	16
Label Ville d'art et d'histoire	Orléans au fil des siècles	17/18
Label Ville d'art et d'histoire	Sur les pas de Jeanne d'Arc, à Orléans au XV ^e siècle	
Label Ville d'art et d'histoire	Visite 2-en-1 : Jeanne d'Arc au quotidien	
	La Loire et le sport	
Label Ville d'art et d'histoire	Orléans et la Loire, de l'Antiquité à nos jours	
Label Ville d'art et d'histoire	Orléans, 2000 ans d'architecture, de l'antiquité à nos jours	
Label Ville d'art et d'histoire	La cathédrale Sainte-Croix d'Orléans, du Moyen Âge à nos jours	
Label Ville d'art et d'histoire	L'architecture moderne et contemporaine, du XX ^e siècle à nos jours	
Label Ville d'art et d'histoire	Le quartier Dessaux de l'artisanat à l'industrie	
Musée des Beaux-Arts	Liberté(s)	
Musée des Beaux-Arts	La Renaissance	
Musée des Beaux-Arts	Être ou paraître	
Musée des Beaux-Arts	Exposition temporaire	
Musée des Beaux-Arts	Sensibilités romantiques	
Musée des Beaux-Arts	La classe, l'œuvre !	
Musée des Beaux-Arts	Mon projet particulier	
Musée des Beaux-Arts	Les portraits	
Musée des Beaux-Arts	Le romantisme	
Musée des Beaux-Arts	À la carte	
Hôtel Cabu-Musée d'Histoire et d'Archéologie	Mon projet particulier	25
Hôtel Cabu-Musée d'Histoire et d'Archéologie	Exposition temporaire	
Hôtel Cabu-Musée d'Histoire et d'Archéologie	Mon parcours	
Maison de Jeanne d'Arc	Jeanne d'Arc, l'héroïne aux mille visages	26/27
Maison de Jeanne d'Arc	Jeanne d'Arc dans l'assiette	
Maison de Jeanne d'Arc	La maison de Jeanne d'Arc	
Maison de Jeanne d'Arc	Visite 2-en-1 : Jeanne d'Arc au quotidien	
Maison de Jeanne d'Arc	Visite en autonomie : Jeanne d'Arc, son histoire et son souvenir à travers les siècles	
MOBE – Muséum d'Orléans pour la Biodiversité et l'Environnement	Biodiversité locale	29
MOBE – Muséum d'Orléans pour la Biodiversité et l'Environnement	Sous influence	
MOBE – Muséum d'Orléans pour la Biodiversité et l'Environnement	Monde vivant et reproduction	
Médiathèques Argonne, Blossières, Madeleine, Saint-Marceau, Maurice-Genevoix et Médiathèque	Sélections thématiques	30/31
Médiathèques Argonne, Blossières, Madeleine, Saint-Marceau, Maurice-Genevoix et Médiathèque	À la découverte de la médiathèque	
Médiathèque	À la découverte du patrimoine	
Centre Charles Péguy	À la découverte de Charles Péguy : La cité harmonieuse	32/33
Centre Charles Péguy	La Grande Guerre dans la bande dessinée	
Centre Charles Péguy	À la découverte de la presse ancienne	
Archives municipales	Visiter et découvrir un lieu de patrimoine : pourquoi et comment conserver les archives, comment écrire l'histoire ?	34
Collégiale Saint-Pierre-le-Puellier	Les œuvres font le mur	35

THÉÂTRE GÉRARD PHILIPPE

Le Théâtre Gérard Philippe élabore, chaque année, une programmation pluridisciplinaire à destination du jeune public de 2 à 12 ans et de leurs familles. Dans ce cadre, il propose des représentations scolaires aux élèves de maternelle, d'élémentaire et aux 6^e-5^e.

Les spectacles sont choisis avec attention pour permettre aux élèves de découvrir l'ensemble des disciplines artistiques (théâtre, danse, cirque, théâtre d'objet, musique) et leur offrir un autre regard sur des thématiques abordées en classe telles que l'environnement, le vivre ensemble, la langue française...

Ainsi, chaque enseignant pourra choisir le ou les spectacle(s) en fonction du projet éducatif qu'il mène avec sa classe. Pour lui permettre de préparer les élèves à leur venue au spectacle, nous mettons à disposition des enseignants les ressources dont nous disposons (dossier de présentation du spectacle, dossier pédagogique, images, vidéos, ressources bibliographiques sur le thème ou la discipline artistique abordés, guide de « pratique du spectateur »...).

Avant ou après la venue au spectacle, il est possible de venir découvrir les coulisses du Théâtre Gérard Philippe.

TRIPTIK

Cie Stéréoptik

Cycle 3 (à partir de 8 ans)

Théâtre d'objet, spectacle visuel et musical

Decouvrez les secrets de la création d'un spectacle au travers les techniques d'arts plastiques et visuels de la Compagnie Stéréoptik.

À partir de trois extraits de ses précédentes créations, les artistes nous invitent à découvrir comment ils fabriquent en direct, avec leurs propres techniques d'animation (peinture, dessin au sable, marionnette), des histoires. La poésie, la musique, l'humour et l'émerveillement, tissent les liens entre les trois scènes. Ces tableaux nécessitent une préparation technique particulière qui se réalise sous les yeux du public, donnant à voir l'envers du décor. Entre chaque tableau, un échange de questions / réponses entre le public et les artistes fait partie intégrante du spectacle et permet de contenter les plus curieux !

Durée : 1 h / Séances scolaires : vendredi 20 octobre 2023 à 10h et 14h30 au Théâtre Gérard Philippe

MÉDIATHÈQUES - KAMISHIBAI



© Christophe Raynaud de Lage

DRACHE NATIONALE

Cie Scratch

Cycle 3 (à partir de 10 ans)

Cirque

Comment la jonglerie peut exprimer les émotions, les envies, les échecs, les doutes, une parole, la vie !

« Drache Nationale » est le nom populaire donné à la forte pluie qui s'abat parfois sur la Belgique le jour de la fête nationale. On ne va pas se le cacher, l'année 2020 était pleine de rebondissements. Comme une impression de se réveiller chaque jour sous la drache nationale. Alors voilà, Tom, Gaëlle et Denis se réunissent autour d'une question essentielle à leurs yeux : « Comment positiver quand c'est la lose ? ».

Avec beaucoup d'humour (belge) et de poésie, ils partiront de leurs individualités et questionneront leur capacité à faire ensemble. Une sorte de « bilan » où ils se remémoreront des événements marquants comme le slow de la première boum, les rêves ratés, les petites victoires, dresseront la liste de tout ce qui déraile dans notre monde et nous montreront surtout, comment jongler avec !

Dans le cadre du Focus Belge organisé par la Scène nationale d'Orléans. Avec le soutien du Centre Wallonie-Bruxelles et de Wallonie-Bruxelles International.

Durée : 1 h / Séances scolaires : vendredi 15 décembre 2023 à 10h et 14h30 au Théâtre Gérard Philippe



© Mathilde Schockaert



© Rdi

BASTIEN SANS MAIN

Tréteaux de France

Cycle 2 (à partir de 5 ans)

Théâtre de récit, cirque

Un spectacle touchant qui aborde la question de la différence et la force de certaines rencontres.

Rebecca est une maîtresse de maternelle qui a peur de tout : de la pluie, du beau temps et même des toboggans. Elle a dans sa classe un petit garçon que personne ne comprend, un petit garçon qui ne parle pas et à qui personne ne veut donner la main. Rebecca va tout faire pour que ce petit Bastien trouve sa place dans la classe... quitte à déplacer des montagnes ! C'est finalement une histoire où chacun va changer la vie de l'autre...

Un texte écrit par Antonio Carmona mis en scène par Olivier Letellier.

Durée : 35 min + bord plateau de 30 min / Séances scolaires : jeudi 18 janvier 2024 à 10h et 14h30 à la Maison des Arts et de la Musique - Saint-Marceau

📍 MÉDIATHÈQUES - VIVRE ENSEMBLE

CÉLESTE MA PLANÈTE

La compagnie des Hommes - Didier Ruiz

Cycle 3 (à partir de 10 ans)

Théâtre

Une aventure palpitante qui mêle polar amoureux et combat écologique.

« Elle est apparue un matin dans l'ascenseur. On a monté cent quinze étages en silence. Puis elle est entrée dans l'école, comme moi. Pendant la récréation, elle est restée dans la classe. Moi, penché au parapet de la terrasse de verre, je me répétais : «Ne tombe pas, ne tombe pas». J'avais peur de tomber amoureux. À l'heure du déjeuner, elle est partie et n'a jamais remis les pieds au collège. Il fallait que je la retrouve. »

Dans un futur, peut-être pas si lointain, une mégapole de tours de verres, une atmosphère tellement polluée que l'on ne sort jamais, un adolescent solitaire. Tout cet univers bascule le jour de l'arrivée de la belle Céleste à l'école. Un coup de foudre, une disparition, une course-poursuite pour la sauver mais aussi pour sauver le monde. Dystopie écologique, *Céleste ma planète* nous aide à réfléchir à travers un conte : quand une histoire d'amour se fait combat écologique...

Adapté du livre jeunesse éponyme de Timothée de Fombelle. Mis en scène par Didier Ruiz.

Durée : 1 h / Séance scolaire : vendredi 2 février 2024 à 14h30 au Théâtre Gérard Philippe

Programmation commune avec le Théâtre de la Tête Noire, Scène Conventionnée d'Intérêt National Art et Création – Écritures contemporaines

📍 MÉDIATHÈQUES - NATURE ET ANIMAUX

📍 MOBE - COLLECTION PERMANENTE

JE SUIS UN LAC GELÉ

Sophie Merceron - Veilleur[®]

Cycle 1 (3 - 6 ans)

Théâtre d'objet, musique

La poésie d'une écriture à l'adresse du très jeune public.

C'est le soir et il neige. Göshka est dans son lit. À côté de lui, il y a un instrument à cordes. Il est posé là, et c'est comme un petit être qui se serait assoupi. Ce petit être c'est Anatol. Göshka est en colère contre sa mère, ce soir-là. Il est en colère et un peu triste, car il voudrait que le printemps arrive. Parce qu'avec le printemps, reviennent les oiseaux migrateurs. Et son père est un oiseau. Oui, le père de Göshka est un oiseau qui part avec l'hiver et revient avec le printemps. Il ne faudrait jamais entrer dans le sommeil en colère, il paraît. Cela attire les mauvais rêves. Ce n'est pas toujours vrai, car ce soir-là, c'est un rêve très doux qui va bousculer la nuit de Göshka. Un rêve malicieux, intrigant et joueur. Un rêve qui va aider Göshka à attendre le printemps.

Un texte de Sophie Merceron mis en scène par Matthieu Roy.

Durée : 45 min / Séances scolaires : jeudi 15 février à 14h45 et vendredi 16 février 2024 à 10h et 14h45 au Théâtre de la Tête Noire – Saran

Programmation commune avec le Théâtre de la Tête Noire, Scène Conventionnée d'Intérêt National Art et Création – Écritures contemporaines

Pour ce spectacle tarif spécifique de 3€ par élève pour les écoles orléanaises.



© Christophe Raynaud de Lage



© Emilia Stefani-Law

LES JAMBES À SON COU

Association W

Cycle 2 (à partir de 7 ans)

Cirque, danse

Les jambes à son cou ou comment illustrer les expressions imagées de la langue française.

Partir du bon pied, se jeter la tête la première, avoir le cœur sur la main, finir sur les rotules, garder la tête sur les épaules... Un travail ludique autour de ces expressions courantes a été imaginé, pour les décortiquer et leur donner vie, faisant apparaître des images surprenantes. Entre absurde, burlesque et poésie, les trois acrobates danseurs articulent le corps et le langage, passent de la métaphore au concret. Une fantaisie ludique et joyeuse dans laquelle de mini-fictions s'invitent dans le récit, dans un rapport immédiat autant que décalé.

Durée : 50 min / Séances scolaires : mardi 9 avril 2024 à 10h et 14h30 au Théâtre Gérard Philipe

Programmation commune avec la Scène Nationale d'Orléans et le Centre Dramatique National Orléans / Centre-Val de Loire

KEITH

Cie Eponyme

Cycles 2 et 3 (à partir de 8 ans)

Danse

Quand le corps rencontre la musique.

« J'ai 8 ans. Je suis dans le salon familial. Je mets l'album de Keith Jarrett sur la platine. Pour la première fois de ma vie d'apprentie danseuse, j'improvise. Je vais vers l'inconnu. Je suis à l'écoute de mon corps, je vois la musique et je fais corps avec elle. Je suis dans le plaisir et le jeu. J'ose fabriquer un nouveau langage. Je laisse surgir mon intuition. Je danse sans retenue ni regard sur ce que je fais. Dans mon monde d'enfant, où le regard d'autrui peut me contraindre, je nourris ce goût de la liberté trouvée grâce au mouvement.

Je me sens libre. Dans l'ivresse de cette liberté, je me sens intrépide. »

Durée : 40 min / Séances scolaires : jeudi 16 mai 2024 à 10h et 14h30 au Théâtre Gérard Philipe

En partenariat avec le Centre Chorégraphique National d'Orléans



©Sophie Carles

BOUT À BOUT

Le clan des songes

Cycle 1 (à partir de 3 ans)

Théâtre d'objet

Inventer un monde avec deux bouts de ficelle.

Un petit bout s'extirpe d'un amas de cordages, quitte le tas entremêlé, commence à prendre vie et part à la rencontre d'autres bouts. À travers leurs jeux et leurs disputes se dessinent sous nos yeux des images issues du quotidien, de vacances et de rêves. Ensemble, ils font surgir des personnages qui prennent une vie éphémère avant de se métamorphoser à nouveau en un clin d'œil. Avec tendresse et humour, la vie de famille et les relations humaines sont ici abordées dans des tableaux épurés, faits de lignes dessinées par les cordages.

Durée : 35 min / Séances scolaires : jeudi 13 juin 2024 à 10h et 14h30 au Théâtre Gérard Philipe



© Igor Vermeil

LES DESSOUS DU THÉÂTRE

Cycles 2 et 3

Vous venez voir un spectacle au Théâtre Gérard Philipe avec votre classe et vous voulez en savoir plus ?

Visiter les coulisses, découvrir le vocabulaire propre aux techniques du spectacle, les anecdotes, les métiers, le fonctionnement d'un Théâtre... Venez satisfaire votre curiosité et celle de vos élèves.

Ces visites sont gratuites sur réservation (et organisées selon le calendrier d'activité du Théâtre).

INFORMATIONS PRATIQUES

THÉÂTRE GÉRARD PHILIPPE

7, place Sainte-Beuve - 45100 Orléans La Source
Ouverture des portes 30 min avant chaque représentation.

RENSEIGNEMENTS ET RÉSERVATIONS :

02 38 68 44 61 / tgp@orleans-metropole.fr

CONDITIONS D'INSCRIPTIONS :

Afin de répondre au mieux aux demandes des enseignants, merci de nous transmettre une demande centralisée par établissement scolaire et nous préciser si le choix du spectacle s'inscrit dans le cadre d'un projet pédagogique plus global. Pour avoir de meilleures chances de voir votre parcours de spectateurs accepté, les demandes d'inscription sont à transmettre avant le vendredi 6 octobre 2023.

TARIFS PAR ÈLÈVE :

Écoles orléanaises : 2€
Écoles non orléanaises : 4€
Collèges et lycées : 4€
Tarif spécifique pour le spectacle *Je suis un lac gelé*

CONSERVATOIRE D'ORLÉANS

SAISON DE L'INSTITUT

Le Conservatoire d'Orléans organise de nombreux concerts pour le jeune public, à découvrir avec vos classes, en Salle de l'Institut et au Théâtre Gérard Philipe. Des actions dans les écoles vous sont également proposées tout au long de l'année.



LA MAISON DU VIEUX LÉON

Grande section / Cycle 2

Opéra de poche

«Aujourd'hui, nous partons en camping !
Panne de car... Nuit à la belle étoile. Nous découvrons une carte qui mène à la maison du vieux Léon.
Mais qui est le vieux Léon ?»

Autour d'un texte de Julien Joubert, les élèves travaillent sur la partition du chœur, à l'aide de fichiers de travail. En début d'année, une journée de présentation sera faite en salle de l'Institut, puis un travail sera initié sur l'année avec chaque classe séparément.

Avec Julien Joubert, compositeur

Lundi 16 octobre 2023 / Salle de l'Institut / 50 min

LES PETITS SAULES DE JEAN ZAY

Cycle 3

En musique sur les pas de Jean Zay

Jean Zay. Tout le monde, à Orléans, connaît le nom de cet ancien ministre de l'Éducation Nationale et des Beaux-Arts. Mais sait-on exactement quelle a été sa vie et son action ?

Cette comédie musicale légère nous fait vibrer au rythme infatigable de cet orléanais d'exception, assassiné par la milice en juin 44, il y a tout juste 80 ans.

Autour d'un texte de Gaël Lepingle, les élèves travaillent sur la partition du chœur, à l'aide de fichiers de travail.

En début d'année, une journée de présentation sera faite en salle de l'Institut, puis un travail sera initié sur l'année avec chaque classe séparément.

Avec Julien Joubert, compositeur

Lundi 20 novembre 2023 / Salle de l'Institut / 50 min

FEMMES MYTHIQUES

Cycle 3 / Collège

Récital pour jeunes oreilles

De tout temps, les destins hors du commun de femmes-héroïnes occupent une place toute particulière dans le paysage littéraire et musical, tant ils nourrissent notre curiosité et nos imaginaires.

Ce programme a été imaginé comme une rencontre avec ces figures : Salomé, Psyché, Desdemona, Shéhérazade... Un voyage aux paysages contrastés, à travers les harmonies et les mots de celles et ceux qui célèbrent ces femmes mythiques.

Avec Chloé Jacob (chant lyrique) et Sarah Ristorcelli (piano)

Vendredi 19 janvier 2024 à 10h15 / Salle de l'Institut / 50 min



CONTE DES ORIGINES

Cycle 3, à partir du CE1

Prométhée et la création du monde

Alors que les dieux s'ennuient sur le Mont Olympe, Zeus fait appel à Épiméthée et Prométhée pour peupler la terre. Tandis que le premier multiplie les créations et invente toutes sortes d'animaux, Prométhée, lui, s'acharne au façonnage d'une créature très spéciale... Autour de ce mythe, les silences et les sons tirés d'un vaste ensemble d'instruments appellent à une palpitante expérience de l'éclosion de la vie sur terre.

Avec Sylvain Fabre (vibraphone, tambours sur cadre, derbuka), Christian Massas (récit, sur un texte d'Hélène Kérillis) et Virginie Tripette (flûtes)

Mardi 20 février à 14h15 / Salle de l'Institut / 50 min

MUSÉE DES BEAUX-ARTS – MYTHOLOGIE

Cycles 3 et 4

QUATRE ET SIX

Cycle 3

Voyage musical pour violoncelle et guitare

Le violoncelle et la guitare sont des instruments jumeaux. L'un à quatre cordes frottées et l'autre à six cordes pincées, ils nous donnent à entendre, ensemble, un son idéal associant harmonie et mélodie.

Isabelle Chomet et Jean-Renaud Lhotte nous emmènent dans un voyage complice qui explore les sonorités mêlées de leurs deux instruments, s'opposant et se retrouvant tels le jour et la nuit, le soleil et la lune : un monde de contrastes vivants et vibrants.

Avec Isabelle Chomet (guitare) et Jean-Renaud Lhotte (violoncelle)

Jeudi 15 février 2024 à 10h15 / Salle de l'Institut / 50 min



● Conservatoire d'Orléans

DU BRUIT DANS L'ESCALIER

Cycles 2 et 3

Théâtre musical

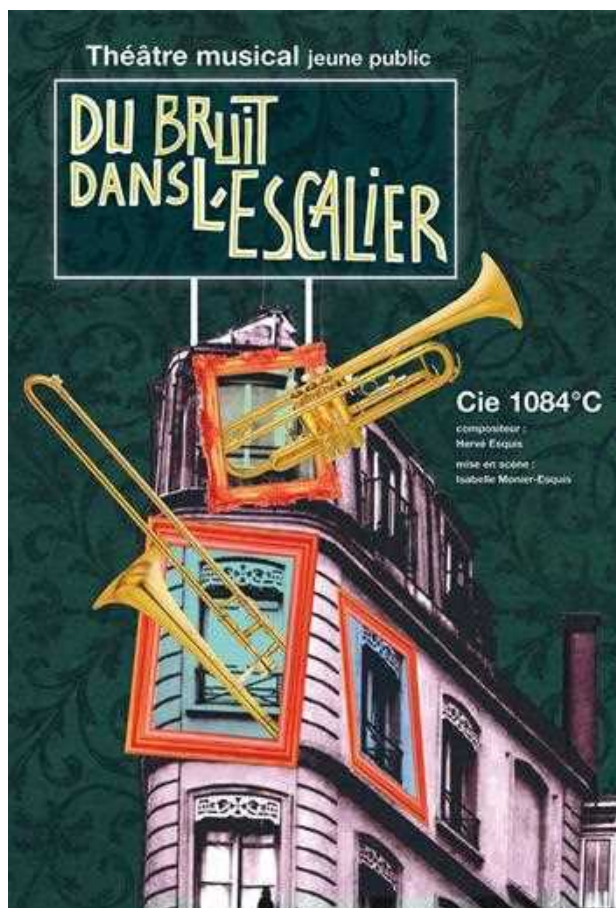
La routine bien huilée de trois colocataires dans un immeuble calme et tranquille se retrouve ébranlée par l'arrivée d'un nouvel habitant. Celui-là, pas question de lui parler... En plus, il fait du bruit dans l'escalier !

Une histoire de voisinage, tout en gestes et en musique, où la peur du changement et de l'inconnu laisse place aux belles rencontres.

Avec la Cie 1084°C : Marc André (trompette), Pascal Benech (trombone basse), Eric Le Chartier (trombone), Vincent Harnois (trombone) et Vincent Mitterrand (trompette)

Dans le cadre du festival Brassissim'O

Vendredi 15 mars 2024 à 10h15 / Théâtre Gérard Philipe / 50 min



● Valentin Destemmes

LES BRICOPHONIES

Grande section / Cycles 2 et 3

Bric-à-brac musical

Un morceau de tuyau et un entonnoir s'acoquinent pour devenir instrument à vent... Des boîtes de conserve se transforment en percussions... Une guitare se pare de polystyrène...

Avec les petits riens qui nous encombrant, François Delarue crée un étonnant ensemble d'instruments et présente, de façon imagée et sonore, ses trésors fabriqués avec des objets de récupération.

Avec François Delarue, artiste bricoleur, enseignant au Conservatoire d'Orléans.

Dans le cadre du festival Brassissim'O

Lundi 18 mars 2024 à 9h, 10h15, 13h45 et 15h

Mardi 19 mars 2024 à 9h, 10h15, 13h45 et 15h

Jeudi 21 mars 2024 à 9h et 10h15, 13h45 et 15h

Vendredi 22 mars 2024 à 9h et 10h15

Durée : 1h

DANS LE SALON DE MADAME VERDURIN

Collège / Lycée

Spectacle musical

Madame Verdurin règne sur son salon qui réunit autour d'elles peintres, musiciens, écrivains. C'est à travers ce personnage que Marcel Proust fait un portrait de la bourgeoisie parisienne de la Belle-Époque.

Et si elle avait tenu un salon à Orléans ? La salle de l'Institut se métamorphose en un salon bourgeois, dans lequel différents destins de femmes se croisent. De la femme contrainte à la créatrice contrariée ou épanouie, en passant par la chanteuse, l'instrumentiste ou la religieuse, l'ensemble Éphémères mettra en lumière des compositrices parfois oubliées, parfois passées à la postérité.

Avec l'Ensemble vocal Éphémères

Dans le cadre du festival Musiques Pluri'elles

Vendredi 19 avril 2024 à 10h15 / Salle de l'Institut / 50 min



INFORMATIONS PRATIQUES

CONSERVATOIRE D'ORLÉANS

4, place Sainte-Croix - Orléans

Mail : conservatoire@ville-orleans.fr

Tél : 02 38 79 21 33

RENSEIGNEMENTS ET INSCRIPTIONS :

à partir du lundi 5 septembre 2023
resa.institut@orleans-metropole.fr

TARIFS DES CONCERTS :

2 € pour les élèves des écoles d'Orléans
4 € pour les élèves des écoles non orléanaises
Gratuité pour les accompagnateurs

Gratuité pour les actions suivantes :
La Maison du vieux Léon, Les Petits saules de Jean Zay, inscriptions uniquement pour les écoles orléanaises

LABEL VILLE D'ART ET D'HISTOIRE

La Mairie d'Orléans s'est engagée dans une politique de valorisation de son patrimoine, qui a abouti en mai 2009 à l'attribution du label Ville d'art et d'histoire par le Ministère de la Culture. Dans ce cadre, toute l'année, le service développe des actions de sensibilisation à l'architecture et au patrimoine auprès des publics scolaires en organisant des visites guidées sur diverses thématiques.

FORMULES

LES VISITES DÉCOUVERTES

Partez avec vos élèves à la découverte de la ville, de ses édifices, de son histoire et de ses personnages emblématiques...

Pour chaque visite, les livrets pédagogiques sont remis à l'enseignant pour favoriser le retour en classe.

Durée : 1 h pour le cycle 1 / 1 h 30 du cycle 2 au lycée

LA VISITE 2-EN-1

Participez avec vos élèves à une visite couplée entre les collections d'un musée et un parcours dans la ville sur une thématique transversale entre patrimoine architectural et historique.

Attention, pour cette visite, la classe doit être divisée en 2 groupes (1 groupe visite un musée pendant que le second visite la ville, deux accompagnateurs sont obligatoires).

Durée : 2 h (1 h dans le musée et 1 h en extérieur en ville) Du cycle 3 au lycée

LECTURE DE PAYSAGE

Découvrez la Loire avec vos élèves la Loire en observant les aménagements humains ainsi que la richesse de la faune et la flore.

Pour cette visite, le livret pédagogique est donné aux enfants en début de visite (merci de munir vos élèves de stylos et de chemises rigides). Attention cette visite est susceptible d'être annulée lorsqu'il fait mauvais temps.

Durée : 1 h 30 / Cycles 2 et 3

VISITE-JEU

Vous êtes enseignant en maternelle ? Venez avec vos élèves découvrir la Loire de manière ludique.

Durée : 45 minutes à 1 h / Cycle 1

Des propositions d'autres établissements culturels de la ville peuvent être complémentaires à la visite (réservation directement auprès de ces structures).

THÉMATIQUES

D'AUTRES THÉMATIQUES SONT DISPONIBLES, MERCI DE CONTACTER LE SERVICE VILLE D'ART ET D'HISTOIRE POUR PARLER DE VOTRE PROJET.

LIRE LA VILLE ET SON ÉVOLUTION AU FIL DES SIÈCLES

Du cycle 1 au lycée

• MA PREMIÈRE VISITE D'ORLÉANS

Cycles 1 (à partir de la GS) et 2 / Visite-jeu

Découvrez l'histoire et l'architecture la cathédrale et des maisons à pans de bois à Orléans.

• ORLÉANS AU FIL DES SIÈCLES

Cycles 3 et 4, collège, lycée / Visite-jeu

Découvrez l'architecture et l'histoire de la ville de l'Antiquité à nos jours.

📍 VISITE DE L'HÔTEL GROSLLOT

📍 L'HÔTEL CABU - MUSÉE D'HISTOIRE ET D'ARCHÉOLOGIE



Visite pédagogique Ville d'art et d'histoire

JEANNE D'ARC

Du cycle 2 au lycée

• EXPLORATEUR JEANNE D'ARC

Cycles 2 et 3 (en autonomie ou accompagné d'un guide conférencier) / Visite

Partez à la rencontre de Jeanne d'Arc lors de son passage à Orléans par le biais de témoignages encore visibles ou de ses représentations artistiques dans la ville.

Fiches pédagogiques pour les enseignants à télécharger sur le site d'Orléans Métropole,

Rubriques : ressource pédagogique / ou / Ville d'art et d'histoire www.orleans-metropole.fr

• JEANNE D'ARC AU QUOTIDIEN

Du cycle 3 au lycée / Visite 2-en-1

À la découverte des représentations de Jeanne d'Arc dans la ville d'Orléans et dans les objets du quotidien : supports de publicité, objets dérivés et détournés.

Deux accompagnateurs sont obligatoires.

1h en extérieur avec un guide du service Ville d'art et d'histoire suivie d'1h à la Maison de Jeanne d'Arc

• SUR LES PAS DE JEANNE D'ARC

À ORLÉANS AU XV^e SIÈCLE

Du collège au lycée / Visite

Découvrez l'histoire de Jeanne d'Arc lors de son passage à Orléans au grè des bâtiments témoignant de son épopée.

📍 MAISON DE JEANNE D'ARC du cycle 2 au lycée

📍 MUSÉE DES BEAUX-ARTS – SALLES 19^e

📍 MUSÉE DES BEAUX-ARTS – « Jeanne d'Arc : une héroïne orléanaise »

ORLÉANS ET LA LOIRE

Du cycle 1 au lycée

• PAYSAGE DE LOIRE ET SES BATEAUX À ORLÉANS

Cycle 1 (dès la PS) / Visite-jeu

Pour les maternelles : une découverte ludique et sensorielle de la Loire.

• À LA DÉCOUVERTE DE LA LOIRE À ORLÉANS

Cycles 2 et 3 / Visite

Découvrez l'importance de la Loire dans le développement des industries à Orléans, mais aussi la marine de Loire...

• PAYSAGE DE LOIRE, ENTRE NATURE ET URBANISATION

Cycles 2 et 3 / Lecture de paysage

Découvrez la Loire, les aménagements humains ainsi que la richesse de sa biodiversité.

Attention le lieu de départ se trouve levée des Capucins.

• LA LOIRE ET LE SPORT

Du cycle 3 au lycée / Visite

Venez découvrir les lieux emblématiques du sport à Orléans.

📍 HISTOIRE(S) DE LOIRE À L'HÔTEL CABU-MUSÉE D'HISTOIRE ET D'ARCHÉOLOGIE à partir du CE2

📍 « PAYSAGES » AU MOBE tous niveaux

L'ARCHITECTURE AU FIL DES SIÈCLES

Du cycle 1 au lycée

• DRÔLES DE BÊTES

Cycles 1 et 2 / Visite

Découvrez l'architecture de manière ludique à travers le bestiaire.

📍 LES ANIMAUX - MUSÉE DES BEAUX-ARTS cycles 1 et 2

• ORLÉANS, 2000 ANS D'ARCHITECTURE, DE L'ANTIQUITÉ À NOS JOURS

Du cycle 3 au lycée / Visite

Découvrez l'architecture de la ville de l'Antiquité à nos jours.

• LA CATHÉDRALE SAINTE-CROIX D'ORLÉANS, DU MOYEN ÂGE À NOS JOURS

Du cycle 3 au lycée / Visite

Découvrez l'histoire et l'architecture de ce bâtiment emblématique de la ville.

• L'ARCHITECTURE MODERNE ET CONTEMPORAINE, DU XX^e SIÈCLE À NOS JOURS

Du cycle 3 au lycée / Visite

Découvrez les bâtiments liés à ces deux périodes ainsi que leurs matériaux, leurs spécificités architecturales et leur usage...

INDUSTRIE ET ÉPOQUE MODERNE

Du cycle 2 au lycée

• LE XIX^e SIÈCLE : KÉSAKO ?

Cycles 2 (à partir du CE2) et 3 / Visite

Découvrez l'architecture du 19^e siècle en déambulant dans les rues construites à cette période.

• LE QUARTIER DESSAUX DE L'ARTISANAT À L'INDUSTRIE

Du cycle 3 au lycée / Visite

Découvrez les activités artisanales au cœur de la ville en lien avec la Loire et ses bouleversements au 19^e siècle.

📍 HISTOIRE(S) DE LOIRE À L'HÔTEL CABU-MUSÉE D'HISTOIRE ET D'ARCHÉOLOGIE à partir du CE2

LEVEZ LES YEUX !

Les vendredis 15 septembre et 13 octobre, veilles des Journées européennes du Patrimoine et des Journées nationales de l'Architecture, le service Ville d'art et d'histoire accueille les classes de cycles 2 et 3, pour des visites d'1h, gratuites, sur un thème en lien avec ces événements.

Réservation obligatoire

RESSOURCES NUMÉRIQUES

Le service Ville d'art et d'histoire propose des publications patrimoniales de vulgarisation à destination des habitants, des familles et des touristes, pour tous les âges.

Brochures téléchargeables en ligne : www.orleans-metropole.fr, rubrique Patrimoine / Ville d'art et d'histoire.



INFORMATIONS PRATIQUES

SERVICE VILLE D'ART ET D'HISTOIRE

Mairie d'Orléans - Place de l'Étape - 45000 Orléans

RENSEIGNEMENTS ET RÉSERVATIONS :
svah@ville-orleans.fr ou au 02 38 68 31 23

DURÉES :
Cycle 1 : visite de 45 minutes à 1h
Cycles 2,3,4, collègue et lycée : visite de 1h30

TARIFS :
Visite gratuite pour les établissements d'Orléans
1,50 € / élève et gratuité pour les accompagnateurs des établissements hors Orléans.

MODALITÉS :
Réservations sur : <https://teleservices.moncompte.orleans-metropole.fr/actions-educatives-ville-d-art-et-d-histoire/>

- Les élèves sont placés sous la surveillance et la responsabilité de leur enseignant.
- Le transport est à la charge des établissements scolaires.
- Annulation minimum 48h avant, sous peine de facturation de la visite.

PÔLE D'ARCHÉOLOGIE

Le Pôle d'archéologie, en partenariat avec le service Ville d'art et d'histoire d'Orléans, propose des actions éducatives à l'attention des scolaires. Ouvertes à tous les élèves, de l'élémentaire à l'université, elles permettent d'étudier certains aspects de l'archéologie et d'aborder des thèmes historiques particuliers.

THÉMATIQUES

ARCHÉ'ORLÉANS

Cycle 2 et 3 (à partir du CE2)

Un archéologue du Pôle archéologique de la Mairie d'Orléans vient à la rencontre d'une classe. Il entraîne les élèves au cœur de chaque étape de son métier : recherche en archives, préparation du matériel de chantier, fouille d'un site en Lego®, étude du mobilier archéologique, rédaction du rapport de fouille... Jeux et ateliers permettent aux enfants d'aborder de façon ludique les concepts de datation, de chronologie et de stratigraphie. Une autre approche de l'Histoire, abordée en collaboration avec l'enseignant préalablement à l'intervention.

En classe, sur une séance d'une demi-journée, avec un archéologue.

ARCHÉOLOGIE DES ANIMAUX

Cycle 2 et 3 (à partir du CE2)

Les élèves abordent le métier de l'archéozoologue, le spécialiste des ossements animaux retrouvés lors des fouilles. Ils découvrent la longue histoire qui unit l'homme et l'animal depuis la préhistoire. Identification d'ossements, domestication, alimentation et artisanat des matières animales sont les thèmes développés au cours de quatre jeux pédagogiques.

En classe : le pôle d'archéologie met à la disposition de l'enseignant une mallette avec laquelle il peut aborder les différents aspects de cette spécialité.

En classe, en autonomie ; durée estimée à une demi-journée.

RESSOURCES NUMÉRIQUES

Site internet du PAVO
<https://archeologie.orleans-metropole.fr>

PÔLE ARCHÉOLOGIQUE VILLE D'ORLÉANS

13bis rue de la Tour Neuve - 45000 Orléans

RENSEIGNEMENTS ET RÉSERVATIONS : via le site internet rubrique « coin des scolaires » ou au 02 38 79 24 43

TARIFS : Visite gratuite pour les établissements d'Orléans
1,50 € / élève et gratuité pour les accompagnateurs des établissements hors Orléans.

MODALITÉS : Les élèves sont placés sous la surveillance et la responsabilité de leur enseignant.
Annulation minimum 48h avant, sous peine de facturation de l'animation.



Musée des Beaux-Arts d'Orléans

MUSÉE DES BEAUX-ARTS

Découvrez l'un des plus grands musées de France avec vos classes ! Apprendre à regarder les œuvres d'art et les objets, comprendre leurs histoires et leurs mystères, créer et expérimenter au cours d'un atelier... Autant de manières de vivre le musée des Beaux-Arts et de s'approprier les collections !

COMMENT RÉSERVER ?

La réservation est obligatoire pour tous les groupes et accessible sur le site : www.orleans-metropole.fr/groupes.

PÉRIODES DE VISITE	Du 7 novembre au 22 décembre	Du 9 janvier au 19 avril	Du 14 mai au 5 juillet
OUVERTURE DES RÉSERVATIONS	Du 20 septembre à 12h au 30 septembre	Du 18 octobre à 12h au 31 octobre	Du 15 novembre à 12h au 30 novembre

Cette organisation s'applique à toutes les visites accompagnées, sauf mention spécifique.

Les visites en autonomie peuvent être réservées à n'importe quel moment de l'année au moins quinze jours avant la date souhaitée.

VISITES ACCOMPAGNÉES

LES MATINÉES DU CONTE

Cycle 1

Avec votre classe, laissez-vous entraîner dans les histoires conçues autour des œuvres et interprétées par le conteur Kristof Le Garff... De quoi émerveiller les plus petits comme les plus grands !

De janvier à juin, en matinée / Durée : 1 h

Réservations du 4 octobre à 12h au 18 octobre 2023

LES VISITES-ATELIERS

Cycles 1 & 2

• UNE ŒUVRE, UN ATELIER

Cycle 1

Bienvenue au musée ! Ensemble, découvrons une œuvre et observons-la... Elle nous raconte son histoire. Grâce aux explications d'une médiatrice, l'œuvre choisie n'aura plus de secrets pour vous.

Puis, enfions notre blouse pour expérimenter en atelier une technique plastique et donner vie à une création personnelle.

La visite-atelier se déroule sur une séance de 1h ou 1h30 selon l'âge ; la classe est divisée en deux groupes qui alternent entre découverte des tableaux et création plastique en atelier. Chaque groupe est encadré par une médiatrice.

Accueil des GS à partir du 9 janvier 2024

Accueil des PS et MS à partir du 14 mai 2024

• LES MERVEILLES DE LA NATURE

Cycle 2

Poussons les portes du musée pour observer la nature sous toutes ses formes ! Paysages, natures mortes, portraits d'animaux... Le choix est vaste pour raconter cette rencontre entre l'artiste et le monde qui l'entoure. En atelier, une médiatrice vous propose la découverte d'une technique picturale afin de créer une œuvre dédiée à cette merveilleuse nature.

La visite-atelier se déroule sur deux séances de 2h, réparties sur deux semaines consécutives ; la classe est divisée en deux groupes qui alternent entre découverte des tableaux et création plastique en atelier. Chaque groupe est encadré par une médiatrice.

LES VISITES GUIDÉES

Tous cycles

Une médiatrice vous accompagne dans la découverte des collections. Les visites guidées se font en classe entière et durent entre 1h et 1h30 selon l'âge des élèves.

• L'APPEL DE LA NATURE

Cycles 1 & 2

Aux côtés des artistes qui s'en inspirent depuis bien longtemps, admirons la nature sous toutes ses formes ! Partons en randonnée dans les paysages du musée, faisons connaissance avec les animaux qui les peuplent et observons plantes et fruits au fil des saisons.

Accueil des GS à partir du 9 janvier 2024

Accueil des PS et MS à partir du 14 mai 2024

T MOBE

T « NATURE ET ANIMAUX » À LA MÉDIATHÈQUE

• ENCORE UNE HISTOIRE !

Cycles 1 & 2

Par l'observation, le dialogue, la narration de légendes ou de mythes, les élèves sont amenés à découvrir les histoires racontées par les tableaux. Selon l'âge des élèves, des albums jeunesse peuvent compléter la visite pour proposer un autre regard sur chaque peinture.

Accueil des GS à partir du 9 janvier 2024

Accueil des PS et MS à partir du 14 mai 2024

• PORTRAITS

Cycles 2 & 3

Décryptons ensemble les portraits peints ou sculptés du musée en observant attitudes, costumes et accessoires. Chaque portrait possède sa propre ambiance : intimiste, amicale, familiale ou encore guindée et officielle pour un roi...

• CORPS À CORPS

Cycle 3

Peint ou sculpté, nu ou vêtu, dynamique ou statique... le corps peut transmettre intentions, émotions et actions. Une sélection de tableaux et de sculptures permet d'explorer la représentation du corps et les histoires qu'il raconte.

• MYTHOLOGIE

Cycles 3 & 4

Dieux et héros de la mythologie gréco-romaine vous donnent rendez-vous au musée ! Vous pourrez y croiser Zeus, Vénus, Hermès, Circé, Ulysse, Hercule... et découvrir leurs histoires grâce aux tableaux des collections.

Il est conseillé d'avoir travaillé sur la mythologie en amont de la visite.

T « CONTE DES ORIGINES » AU CONSERVATOIRE

• LIBERTÉ(S)

Cycle 4 & lycée

Fragile et souvent menacée, la conquête des libertés a été l'objet de multiples rebondissements au cours de l'Histoire. En évoquant des héros de légende, mais aussi des événements historiques qui l'ont fait progresser, cette visite explore le thème de la liberté, et le rôle que les artistes ont pu jouer dans ses avancées.

• LA RENAISSANCE

Cycle 4 & lycée

Ce parcours illustre le regard que l'homme de la Renaissance porte sur lui-même et sur le monde qui l'entoure. Il permet de découvrir la diversité des styles de la Renaissance (classique, maniériste) et la diffusion de cette esthétique à travers l'Europe.

• ÊTRE OU PARAÎTRE

Cycle 4 & lycée

Une sélection d'œuvres peintes et sculptées permet d'aborder la fonction du portrait à travers le temps et la diversité des regards des artistes sur le modèle ou sur eux-mêmes.

• EXPOSITION TEMPORAIRE

Cycle 4 & lycée

Suivant l'actualité du musée, les médiatrices peuvent mener des visites commentées des expositions temporaires.

• SENSIBILITÉS ROMANTIQUES

Lycée

Portraits, paysages, sujets historiques et littéraires : entre quête du sublime et nouvelle liberté d'expression, cette visite évoque la manière dont les artistes romantiques ont révolutionné l'art de leur temps.



© Musée des Beaux-Arts d'Orléans

DISPOSITIFS & PROJETS

Tous cycles

• CLASSES ITINÉRANTES CULTURELLES

Cycles 1 à 3

Dans le cadre du dispositif Classes Itinérantes Culturelles mené par la Direction des Services Départementaux de l'Éducation Nationale du Loiret, le musée des Beaux-Arts s'associe à plusieurs structures culturelles de la ville pour créer de nouvelles approches croisées sur une même thématique.

Renseignements et inscriptions auprès des conseillers pédagogiques en arts visuels avant le 1^{er} octobre 2024

• LA CLASSE, L'ŒUVRE !

Cycles 2, 3 et 4, lycée

L'opération La classe, l'œuvre ! permet de mener un projet de classe autour d'une œuvre choisie conjointement par le musée et l'enseignant. Dans le cadre de la Nuit européenne des musées (mai 2024), les élèves dévoilent leur regard sur l'œuvre.

Entre octobre 2023 et mai 2024

• UN ARTISTE DANS MA CLASSE

Cycle 3

Dispositif à destination des classes de CM1 et CM2 de la ville d'Orléans. Le musée des Beaux-Arts mène avec des artistes des projets à partir d'œuvres des collections.

De janvier à juin 2024

• MON PROJET PARTICULIER

Cycle 4 et lycée

Vous menez un projet avec votre classe que vous souhaitez compléter au musée ? L'équipe des publics est à votre écoute pour mettre en place une visite adaptée des collections.



● Musée des Beaux-Arts d'Orléans

VISITES EN AUTONOMIE

Parcourez les collections du musée en autonomie avec vos classes. Des parcours dédiés avec des documents d'aide à la visite ont été conçus pour vous permettre de mener votre propre parcours.

• MA PREMIÈRE VISITE

Cycle 1

Cette visite est adaptée à une première approche du musée des Beaux-Arts pour les classes de petite et moyenne sections.

• LES ANIMAUX

Cycles 1 & 2

Parcours comprenant une sélection d'œuvres autour des animaux qui figurent dans les tableaux du musée.

📖 MOBE

📖 MÉDIATHÈQUE - NATURE ET ANIMAUX

• LE CONTE

Cycles 1 & 2

Parcours conté autour des œuvres du musée des Beaux-Arts. Le livret comprend le conte à lire, la sélection et la description des œuvres associées à l'histoire.

• LA COULEUR

Cycles 1 & 2

Découverte des couleurs au travers d'une sélection d'œuvres adaptée au niveau de la classe.

• LA MUSIQUE

Cycle 2

Venez découvrir une sélection d'œuvres autour de la musique et de ses instruments.

• UNE HÉROÏNE ORLÉANAISE

Cycles 2 & 3

Parcours autour de la figure de Jeanne d'Arc et ses représentations au fil du temps.

📖 MAISON JEANNE D'ARC

• LES 7 CLEFS

Cycle 3

Visite ludique à mener avec sa classe dans laquelle chaque tableau apporte une clef pour retrouver l'œuvre mystère. Disponible sur trois thèmes : 7 clefs pour un paysage, 7 clefs pour un portrait et 7 clefs pour une nature morte.

• SUR LA TRACE DES HÉROS

Cycle 3

Visite ludique dans laquelle chaque héros ou héroïne fournit un indice qui permet de retrouver le personnage mystère. Pour ce parcours, les carnets pour les élèves sont à retirer à l'accueil du musée en amont de la visite.

📖 « CONTE DES ORIGINES » AU CONSERVATOIRE

• HISTOIRES ET MYTHES

Cycle 3 (6^{ème})

Visite conçue pour les élèves de 6^{ème} permettant de découvrir personnages et récits de la mythologie gréco-romaine et de l'histoire chrétienne.

• FIGURES DE LA MYTHOLOGIE

Cycles 3 & 4

Visite permettant de découvrir quelques personnages emblématiques de la mythologie gréco-romaine.

📖 « CONTE DES ORIGINES » AU CONSERVATOIRE

• HÉROS ET HÉROÏNES

Cycle 4

Parcours avec fiche pour découvrir des histoires bibliques et mythologiques, la notion de héros et la codification de sa représentation.

• LES PORTRAITS

Cycle 4 & lycée

Parcours autour de l'évolution du portrait à travers le temps. **Un dossier pédagogique dédié aux portraits des collections du XIX^e siècle est disponible sur demande. Pour prolonger votre découverte en classe, un parcours de visite interactif est également accessible en ligne.**

• LE ROMANTISME

Lycée

Portraits, paysages, sujets historiques et littéraires : entre quête du sublime et nouvelle liberté d'expression, explorez comment les artistes romantiques ont révolutionné l'art de leur temps.

• À LA CARTE

Cycles 1 à 4, lycée

Créez votre propre sélection d'œuvres en fonction de votre projet pédagogique.

Un rendez-vous avec une médiatrice peut être organisé pour vous accompagner et de nombreuses ressources (livrets, dossiers pédagogiques) sont également disponibles à la demande ou en ligne.



● Musée des Beaux-Arts d'Orléans

MUSÉE DES BEAUX-ARTS D'ORLÉANS

1, rue Fernand Rabier - Entrée Place de l'Étape - 45000 Orléans

HORAIRES :

Les groupes scolaires sont accueillis sur réservation, du mardi au vendredi, de 9h30 à 17h45 en visite accompagnée et de 10h à 17h45 pour les visites en autonomie.

RENSEIGNEMENTS ET RÉSERVATIONS :

L'équipe des publics des musées d'Orléans est à votre écoute pour échanger sur vos projets pédagogiques ou pour prendre rendez-vous afin de mieux préparer votre venue sur resagroupes-mba-cabu@orleans-metropole.fr.
La réservation est obligatoire pour tous les groupes :

www.orleans-metropole.fr/groupe

Le nombre de visites accompagnées est limité à une par classe et par an afin de satisfaire un maximum de demandes.



TARIFS :

Visites en autonomie gratuites pour les élèves et leurs accompagnateurs.
Visites accompagnées gratuites pour les élèves et leurs accompagnateurs de l'Académie Orléans-Tours.
Visites accompagnées payantes pour les groupes scolaires des établissements hors convention avec l'Éducation nationale : 40 € par classe.

RESSOURCES EN LIGNE :

L'équipe du service des publics a conçu de nombreuses ressources accessibles en ligne ou à vous transmettre par mail. Des parcours thématiques comprenant des dossiers, des diaporamas, des ateliers, des jeux et des vidéos sont disponibles à la demande.
De nombreuses vidéos autour des collections, des coulisses et des métiers sont également visibles sur la page YouTube des Musées d'Orléans Officiel : <https://bit.ly/3bxKBCz>

HÔTEL CABU-MUSÉE D'HISTOIRE ET D'ARCHÉOLOGIE

L'Hôtel Cabu est un lieu insoupçonné dans le centre-ville d'Orléans qui conserve de nombreux objets sur l'histoire de la ville (architecture, commerces, industries, transports...) des Gallo-romains à nos jours !



COMMENT RÉSERVER ?

La réservation est obligatoire pour tous les groupes et accessible sur le site : www.orleans-metropole.fr/groupes.

PÉRIODES DE VISITE	Du 7 novembre au 22 décembre	Du 9 janvier au 19 avril	Du 14 mai au 5 juillet
OUVERTURE DES RÉSERVATIONS	Du 20 septembre à 12 h au 30 septembre	Du 18 octobre à 12 h au 31 octobre	Du 15 novembre à 12 h au 30 novembre

Cette organisation s'applique à toutes les visites accompagnées, sauf mention spécifique.

Les visites en autonomie peuvent être réservées à n'importe quel moment de l'année au moins quinze jours avant la date souhaitée.

VISITES ACCOMPAGNÉES

Une médiatrice vous accompagne dans la découverte des collections. Les visites guidées se font en classe entière et durent 1h30.

LES GALLO-ROMAINS

Cycle 3

Cette visite dédiée à la découverte de l'époque gallo-romaine et du trésor de Neuvy-en-Sullias est organisée en trois temps. Après une présentation du sujet par la médiatrice du musée en classe entière, deux activités sont menées parallèlement en demi-classe par la médiatrice et par l'enseignant.

Un rendez-vous avec l'enseignant est obligatoire avant la venue de la classe.

HISTOIRE(S) DE LOIRE

Cycle 3

Découvrez comment ce fleuve a façonné la ville d'Orléans, son histoire, son économie et la vie de ses habitants.

«ORLÉANS ET LA LOIRE» DU SERVICE VILLE D'ART ET D'HISTOIRE

EXPOSITION TEMPORAIRE

À partir du cycle 3

Suivant l'actualité du musée, les médiatrices peuvent mener des visites commentées des expositions temporaires.

MON PROJET PARTICULIER

Cycle 4 et lycée

Vous menez un projet avec votre classe que vous souhaitez compléter au musée ? L'équipe des publics est à votre écoute pour mettre en place une visite adaptée des collections.

À LA CARTE

Tous cycles

Créez votre propre sélection d'œuvres en fonction de votre projet pédagogique.

Un rendez-vous avec une médiatrice peut être organisé pour vous accompagner et de nombreuses ressources (livrets, dossiers pédagogiques) sont également disponibles à la demande ou en ligne.

VISITES EN AUTONOMIE

Parcourez les collections du musée en autonomie avec vos classes. Des parcours dédiés avec des documents d'aide à la visite ont été conçus pour vous permettre de mener votre propre parcours.

LES GALLO-ROMAINS

Cycle 3

L'équipe de l'Hôtel Cabu a conçu un parcours comprenant une sélection d'œuvres et un livret de visite pour découvrir des objets antiques et le trésor de Neuvy-en-Sullias.



HÔTEL CABU-MUSÉE D'HISTOIRE ET D'ARCHÉOLOGIE

21, rue Sainte-Catherine / Entrée Square Desnoyers - 45000 Orléans

HORAIRES :

Les groupes scolaires sont accueillis sur réservation du mardi au vendredi, du 1er octobre au 30 avril de 13h30 à 18h, du 2 mai au 30 septembre de 10h à 13h puis de 14h à 18h.

RENSEIGNEMENTS ET RÉSERVATIONS :

L'équipe des publics des musées d'Orléans est à votre écoute pour échanger sur vos projets pédagogiques ou pour prendre rendez-vous afin de mieux préparer votre venue sur resagroupes-mba-cabu@orleans-metropole.fr

La réservation est obligatoire pour tous les groupes :

www.orleans-metropole.fr/groupes

Le nombre de visites accompagnées est limité à une par classe et par an afin de satisfaire un maximum de demandes.



TARIFS :

Visites en autonomie gratuites pour les élèves et leurs accompagnateurs.
Visites guidées gratuites pour les élèves et leurs accompagnateurs de l'Académie Orléans-Tours.

Visites accompagnées payantes pour les groupes scolaires des établissements hors convention avec l'Éducation nationale : 40 € par classe.

MAISON DE JEANNE D'ARC

● Fabrique créative



La Maison de Jeanne d'Arc, composée d'une salle multimédia et d'un centre de recherches et de documentation, propose la découverte du personnage de Jeanne d'Arc et de son époque.

À destination des cycles 3, 4 et lycées, toutes nos visites sont sur réservation et ont chacune un contenu adapté à chaque niveau.

VISITES ACCOMPAGNÉES

SALLE MULTIMÉDIA ET CENTRE DE RECHERCHES

Visites menées par l'équipe de la Maison de Jeanne d'Arc alternant un temps de médiation, une projection et la présentation de documents d'archives et d'objets insolites du centre de recherches pour découvrir ou redécouvrir la vie et l'histoire de ce personnage emblématique, ses représentations, son époque.

Durée : 1h

Thématiques au choix :

· JEANNE D'ARC, L'HÉROÏNE AUX MILLE VISAGES

Aucun portrait d'elle n'existe et pourtant on la reconnaît dans ses multiples représentations. Découvrons leur diversité au fil des siècles, des plus fidèles au plus surprenantes dans les fonds d'iconographie et d'objets du centre de recherches.



● CJA

· JEANNE D'ARC DANS L'ASSIETTE

À la fin du XIX^e siècle, des assiettes dites « parlantes » comportant un décor historié et légendé sont produites en nombre et connaissent un grand succès. À partir de notre collection de faïence ancienne, reconstituons ensemble les épisodes de la vie de Jeanne d'Arc de Domrémy à Rouen.



● CJA

· LA MAISON DE JEANNE D'ARC

Cette maison de Jacques Boucher où la Pucelle d'Orléans n'a séjourné qu'une semaine au printemps 1429 a subi de multiples modifications au cours des siècles. Reconstituée après la deuxième guerre mondiale, elle reste encore et toujours associée à l'héroïne.



● CJA

VISITE 2-EN-1

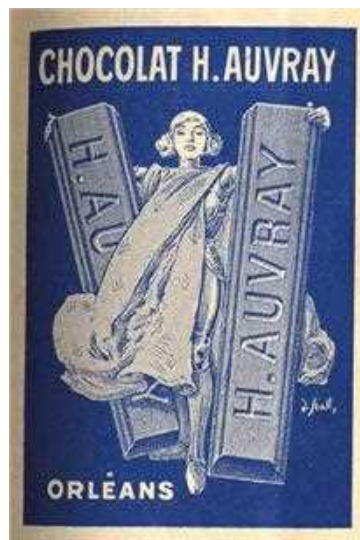
Visite associant l'équipe de la Maison de Jeanne d'Arc et le service Ville d'Art et d'Histoire. **Durée : 2h**

Visite en extérieur (1h) puis dans la Maison de Jeanne d'Arc (1h)

· JEANNE D'ARC AU QUOTIDIEN

Partez à la découverte des représentations de Jeanne d'Arc dans la ville d'Orléans en compagnie d'un guide Ville d'Art et d'Histoire et retrouvez l'héroïne dans les objets du quotidien rassemblés au centre de recherches de la Maison de Jeanne d'Arc: supports de publicité, objets dérivés et détournés.

À noter : Réservation auprès du Service Ville d'art et d'histoire (p.17).



● CJA

VISITES EN AUTONOMIE

L'équipe de la Maison de Jeanne d'Arc vous invite toute l'année à venir explorer en autonomie la façade de son bâtiment à colombages, l'histoire de Jeanne d'Arc et de son époque, au travers de la projection d'un film (15 min).

Durée : 1h - Salle multimédia de la Maison

· JEANNE D'ARC, SON HISTOIRE ET SON SOUVENIR À TRAVERS LES SIÈCLES

Projection retraçant la vie de l'héroïne accompagnée d'une chronologie illustrée, d'une cartographie de son épopée et de bornes interactives

T **UNE HÉROÏNE ORLÉANAISE AU MUSÉE DES BEAUX-ARTS D'ORLÉANS**

RESSOURCE

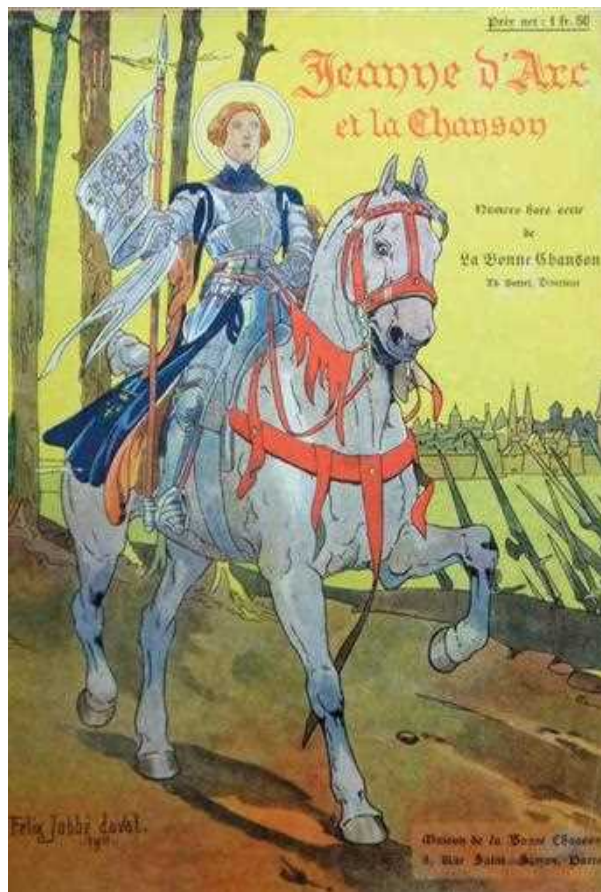
EXPLORATEUR JEANNE D'ARC

Livret-jeu pédagogique CE2, CM1, CM2. Parcours dans la ville avec ou sans guide.

Fiches d'accompagnement à la visite pour l'enseignant disponibles en ligne.

Renseignements et réservation auprès du Service Ville d'art et d'histoire (p.19)

T **JEANNE D'ARC - VILLE D'ART ET D'HISTOIRE**



INFORMATIONS PRATIQUES

MAISON DE JEANNE D'ARC

3, PLACE DE GAULLE - 45000 ORLÉANS

HORAIRES :

Du 1^{er} octobre au 30 avril : du mardi au vendredi de 9h30 à 12h.
Du 1^{er} mai au 15 mai : du mardi au vendredi de 9h30 à 10h30 et de 15h à 16h
Du 16 mai au 30 septembre : du mardi au vendredi de 9h30 à 11h30

TARIFS :

Entrée gratuite pour :
• les jeunes de moins de 26 ans et les étudiants.
• les détenteurs du Pass-Éducation, les enseignants en art, en histoire de l'art ou INSPE.

RÉSERVATION OBLIGATOIRE :

resagroupes-mja@orleans-metropole.fr

RENSEIGNEMENTS
02 38 68 32 63/64



MOBE - MUSÉUM D'ORLÉANS POUR LA BIODIVERSITÉ ET L'ENVIRONNEMENT

Le Muséum d'Orléans pour la Biodiversité et l'Environnement est un lieu de découverte et de culture scientifique qui incite à l'observation et à la réflexion. Les expositions reposent sur des notions scientifiques, en particulier en biologie et en géologie. Elles mobilisent des collections mais aussi des dispositifs de manipulations, projections, jeux, maquettes ou multimédias.

L'équipe de médiation vous accompagne au travers d'ateliers et vous propose des visites en autonomie avec ou sans document d'aide à la visite.

Les activités utilisent la pédagogie active pour mettre l'élève dans une situation de recherche et d'apprentissage par le faire.



© MOBE

VISITES-ATELIERS

Les accueils en ateliers au MOBE s'organisent en deux temps. Une demi-classe participe à un atelier mené par un médiateur pendant 45 min pendant que l'autre demi-classe effectue la visite du parcours en autonomie, avant d'inverser les groupes durant les 45 min restantes. La durée totale de votre venue est de 1h30.

CRIC, CRAC, CROC

Cycle 1

Dents, crocs, becs... Observez les bouches des animaux pour comprendre ce qu'ils mangent. Un herbivore et un carnivore ont-ils les mêmes dents ?

Du 7 novembre au 15 décembre

Réservations du 20 septembre à 12h au 30 septembre

ANIMAUX À LA LOUPE

Cycle 1

Poils, ailes, écailles, pattes... Observez des animaux sous tous les angles et apprenez à les décrire à la manière d'un scientifique.

Du 12 mars au 19 avril

Réservations du 18 octobre à 12h au 31 octobre

VOYAGE DANS L'UNIVERS

Cycle 1

Partez à la découverte du système solaire et des différents objets qui le composent. Jouez le rôle d'une planète, d'une étoile filante ou d'un météore pour mieux comprendre ces astres.

Du 28 mai au 5 juillet

Réservations du 15 novembre à 12h au 30 novembre

QUELLES DENTS, QUELS BECS ?

Cycle 2

Dis-moi quelles sont tes dents, je te dirais ce que tu manges... Observez des dents et des becs d'animaux pour décrypter leur régime alimentaire et les fonctions des dents.

Du 7 novembre au 15 décembre

Réservations du 20 septembre à 12h au 30 septembre

DE L'ORDRE DANS LE VIVANT

Cycle 2

Expérimentez la classification du vivant à partir de vrais spécimens des collections du Muséum. En observant leurs caractères communs, à vous de les organiser !

Du 12 mars au 19 avril

Réservations du 18 octobre à 12h au 31 octobre

OBJECTIF MÉTÉORES !

Cycles 2 et 3

Mettez-vous dans la peau d'un scientifique et déchiffrez les secrets d'un cratère météoritique à l'aide d'expériences pratiques. Testez tailles, poids et vitesses d'un météore pour comprendre la formation d'un cratère !

Du 28 mai au 5 juillet

Réservation du 15 novembre à 12h au 30 novembre

QUI MANGE QUI ?

Cycle 3

Chassez les idées reçues. Finies les chaînes alimentaires, place aux réseaux trophiques ! Apprenez à découvrir les relations alimentaires entre les espèces d'un écosystème et la sensibilité de ce réseau.

Du 7 novembre au 15 décembre

Réservations du 20 septembre à 12h au 30 septembre

 TGP - CÉLESTE MA PLANÈTE

RANGER, TRIER, CLASSER LE VIVANT

Cycle 3

Découvrez la méthode de classification du vivant et appliquez-la à de vrais spécimens du muséum ! À travers ces exemples, vous comprendrez les grands principes des liens de parenté et de l'hérédité.

Du 12 mars au 19 avril

Réservations du 18 octobre à 12h au 31 octobre

VISITES ACCOMPAGNÉES

BIODIVERSITÉ LOCALE

Cycle 4 et lycée

Partez à la découverte de la biodiversité ligérienne. Appréhendez la composition et le fonctionnement des milieux actuels et passés de notre région et saisissez l'influence de l'être humain sur ces environnements.

Durée : 1 h - Toute l'année

SOUS INFLUENCES

Cycle 4 et lycée

Comme toute espèce, l'homme est intimement lié à son environnement. De quelle manière l'homme l'influence-t-il ? Pour autant, n'est-il pas lui aussi sous influences ? Explorez l'humain biologique et ses cultures.

Durée : 1 h - Toute l'année

MONDE VIVANT ET REPRODUCTION

Cycle 4 et lycée

Le vivant se définit notamment par sa capacité à se reproduire. Dimorphisme sexuel, stratégies reproductives et transmission du patrimoine génétique... Découvrez les différents mécanismes de la reproduction !

Durée : 1 h - Toute l'année

DISPOSITIF

CLASSES ITINÉRANTES CULTURELLES

Dans le cadre du dispositif Classes itinérantes Culturelles mené par la Direction des Services Départementaux de l'Éducation Nationale du Loiret, le MOBE s'associe aux autres structures pour créer de nouvelles approches croisées sur une même thématique.

Renseignements et inscriptions auprès des conseillers pédagogiques en arts visuels avant le 30 septembre

VISITES EN AUTONOMIE

Explorer un espace du parcours permanent du muséum en toute autonomie :

- « **Alimentation** » incite à observer les collections du parcours pour comprendre qui mange quoi, déterminer le régime alimentaire d'un animal et sa place dans le réseau trophique, selon le niveau des élèves.
- « **Classification** » enseigne une méthode pour comprendre le monde animal. Par l'observation et la comparaison, l'élève apprend à ordonner les animaux de manière scientifique selon son niveau.
- « **Biodiversité** » regroupe plusieurs activités courtes sur l'étude d'un paléoenvironnement, sur les échelles de biodiversité et sur les menaces qui pèsent sur elle.

Retrouvez en ligne des documents ressources sur le site www.orleans-metropole.fr/groupe



INFORMATIONS PRATIQUES

MOBE MUSÉUM D'ORLÉANS POUR LA BIODIVERSITÉ ET L'ENVIRONNEMENT
6, RUE MARCEL PROUST - 45000 ORLÉANS

HORAIRE D'OUVERTURE :

Les groupes sont accueillis à partir de 9h30.

ATELIERS ET VISITES ACCOMPAGNÉES :

Pour les visites et les ateliers uniquement, merci de vous présenter à l'accueil du MOBE 10-15 minutes en avance afin que l'activité puisse démarrer à l'heure.

RENSEIGNEMENTS ET RÉSERVATIONS :

resagroupes-museum@orleans-metropole.fr
La réservation est obligatoire pour tous les groupes au moins 15 jours à l'avance via le site : www.orleans-metropole.fr/groupe

TARIFS :

Visites libres et en autonomie : gratuit pour les élèves et leurs accompagnateurs.
Visites-ateliers : gratuit pour les élèves et leurs accompagnateurs de l'Académie Orléans-Tours. Payant pour les groupes scolaires des établissements hors convention avec l'Éducation Nationale : 40€ par classe.



RÉSEAU DES MÉDIATHÈQUES D'ORLÉANS

Le réseau des médiathèques d'Orléans accompagne les enfants dans leur découverte du monde, du langage, de l'écrit ou de l'image pour développer leur curiosité et contribuer à l'égalité des chances.

Vous trouverez dans ce programme différentes offres de rencontres autour de nos collections. Vous souhaitez faire connaître l'univers des médiathèques ? Travailler sur un projet avec nous ? Emprunter des livres pour votre classe ? C'est possible pour tous, de la maternelle au lycée, uniquement pour les établissements scolaires publics et privés sous contrat d'Orléans.

Prise de rendez-vous en ligne du 29 août au 20 septembre 2023

ACCUEILS THÉMATIQUES

HISTOIRES POUR PETITES OREILLES

Cycle 1

Moment de plaisir partagé autour de lectures d'albums..
Médiathèques Argonne, Blossières, Madeleine, Saint-Marceau, Maurice-Genevoix et Médiathèque

HISTOIRES QUI FONT PEUR

Cycles 1 et 2

Loups, monstres, sorcières, des histoires qui font rire et frémir.
Médiathèques Argonne, Blossières, Madeleine, Saint-Marceau et Médiathèque

POP-UP ET LIVRES ANIMÉS

Cycles 1 et 2

Livres en relief, papiers découpés. Découverte des pop-up et livres animés, de plus en plus nombreux dans l'édition jeunesse. Documents non empruntables.

Médiathèque Maurice-Genevoix et Médiathèque



KAMISHIBAI

Cycles 1, 2, 3 et 4

Un petit théâtre de papier venu du Japon : des histoires partagées pour que s'éveillent l'imaginaire et la surprise.
Médiathèques Argonne, Blossières, Madeleine, Saint-Marceau, Maurice-Genevoix et Médiathèque

T TRIPTIK - THÉÂTRE GÉRARD PHILIPPE

LE CONTE DANS TOUS SES ÉTATS

Cycles 1 à 4

Des contes de tous genres et de tous les pays.

Traditionnels ou détournés, plusieurs propositions sont possibles, à voir avec chaque médiathèque.

Médiathèques Argonne, Blossières, Madeleine, Saint-Marceau et Médiathèque



ALBUMS SANS TEXTE : RACONTER EN IMAGES

Cycle 2

L'album sans texte : comment familiariser l'enfant avec le langage de l'image et développer son imaginaire.

Médiathèques Maurice-Genevoix et Médiathèque

VIVRE ENSEMBLE

Cycles 2 et 3

À travers une présentation de documents, nous aborderons le thème de la différence, du vivre ensemble et de la curiosité de l'autre. Déracinement, différence, tolérance, quête de la paix et la curiosité de l'autre, égalité filles-garçons.

Médiathèques Argonne, Blossières, Madeleine, Maurice-Genevoix et Médiathèque

T BASTIEN SANS MAIN - THÉÂTRE GÉRARD PHILIPPE





NATURE ET ANIMAUX

Cycles 1, 2 et 3

Histoires de faune et de flore à découvrir et à protéger. Plusieurs thèmes: Arbre dans tous ses états, animaux en danger, contes d'animaux.

Médiathèques Argonne, Blossières, Madeleine, Saint-Marceau, Maurice-Genevoix et Médiathèque

T « NATURE ET ANIMAUX » AU MOBE

T CÉLESTE MA PLANÈTE -THÉÂTRE GÉRARD PHILIPPE

AUTOUR DE LA BANDE DESSINÉE

Cycles 2, 3 et 4

LA BANDE DESSINÉE

À la découverte des différents types de bandes dessinées et de leurs héros.

Médiathèques Argonne, Blossières et Madeleine (cycles 2 et 3)

LE MANGA

Découvrir les richesses de la bande dessinée nipponne.

Médiathèque Maurice-Genevoix (Cycles 3 et 4)

COLLECTION FACILE À LIRE

Cycle 3 et 4



Un nouveau service pour tous, l'espace « Facile à lire » ! Des textes courts et/ou illustrés, avec des lettrages gros ou moyens qui donnent envie de lire.

Médiathèques Argonne, Maurice-Genevoix

SÉLECTIONS THÉMATIQUES

Du cycle 1 au Lycée

Tout au long de l'année, des recherches documentaires thématiques peuvent être réalisées par les bibliothécaires. 10 documents maximum et la demande doit être faite au minimum 15 jours avant la réception des livres.

Médiathèques Argonne, Blossières, Madeleine, Saint-Marceau, Maurice-Genevoix et Médiathèque

T « NATURE ET ANIMAUX » AU MOBE ET « LES ANIMAUX » AU MBO

VOUS PARTICIPEZ AUX PETITS CHAMPIONS DE LA LECTURE ? N'HÉSITEZ PAS À VOUS RAPPROCHER DU RÉSEAU DES MÉDIATHÈQUES D'ORLÉANS.



À LA DÉCOUVERTE DE LA MÉDIATHÈQUE

Du cycle 1 au Lycée

Tout au long de l'année, un accueil adapté au niveau du groupe avec présentation de la médiathèque, de ses espaces et de son offre documentaire.

Médiathèques Argonne, Blossières, Madeleine, Saint-Marceau, Maurice-Genevoix et Médiathèque

VENIR À LA MÉDIATHÈQUE EN AUTONOMIE

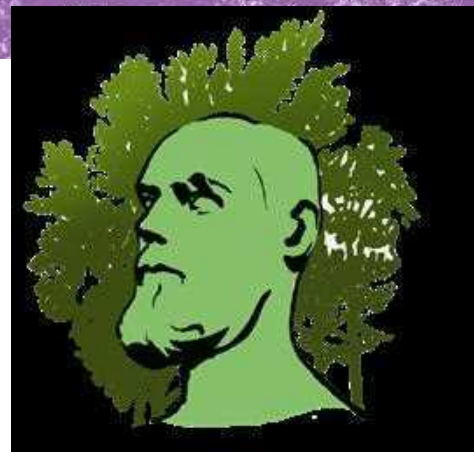
Cycles 1 à 4

L'accueil en autonomie permet de familiariser les enfants au lieu, l'occasion d'emprunter des livres.

L'accueil se fait sur rdv (pour les groupes à partir de 10 enfants). Inscription par mail dans chaque médiathèque 15 jours minimum avant la visite, dans la limite des créneaux disponibles.

Médiathèques Argonne, Blossières, Madeleine, Saint-Marceau, Maurice-Genevoix et Médiathèque

LE PATRIMOINE À LA MÉDIATHÈQUE ET AU CENTRE CHARLES PÉGUY



Découverte des collections patrimoniales de la Médiathèque et du Centre Charles Péguy, pour les établissements publics et privés sous contrat de la métropole orléanaise.



© CCP



À LA DÉCOUVERTE DU PATRIMOINE

Cycles 3, 4, lycée

La Médiathèque d'Orléans conserve un riche patrimoine écrit et graphique : manuscrits médiévaux, livres imprimés de la Renaissance, livres d'artistes contemporains, etc... Découverte de quelques-uns de ces documents, ainsi que des lieux et des moyens par lesquels ils sont conservés.
Durée : 1h30 - Sur rendez-vous / Médiathèque

ACCUEILS THÉMATIQUES

Parcourez les collections du musée en autonomie avec vos classes. Des parcours dédiés avec des documents d'aide à la visite ont été conçus pour vous permettre de mener votre propre parcours.

À LA DÉCOUVERTE DE CHARLES PÉGUY : LA CITÉ HARMONIEUSE

Cycles 3, 4, lycée

Les élèves sont invités à découvrir l'écrivain Charles Péguy dans son musée et plus précisément l'une de ses œuvres qui décrit une cité utopique où les hommes vivent en harmonie, « Marcel, premier dialogue de la cité harmonieuse ».

A l'aide d'un livret, ils découvrent cette cité et sont amenés à imaginer leur propre cité harmonieuse.

Durée : 1h30 - Sur rendez-vous

LA GRANDE GUERRE DANS LA BANDE DESSINÉE

Cycles 4 et lycée

Un regard porté sur la Première Guerre mondiale à travers une sélection de bandes dessinées d'époques et actuelles. Place à l'écriture et au dessin, les élèves vont construire leur propre récit de bande dessinée sur la Grande Guerre.

Durée : 2h - Sur rendez-vous / Centre Charles Péguy

LES CARTES POSTALES DE LA GRANDE GUERRE

Cycles 3 et 4

Une découverte de la propagande durant la Première Guerre mondiale au travers de cartes postales de la Grande Guerre. A l'aide d'un livret, les élèves décèlent le message de propagande des cartes postales et sont amenés à créer leur propre carte postale de propagande.

Durée : 2h - Sur rendez-vous / Centre Charles Péguy

À LA DÉCOUVERTE DE LA PRESSE ANCIENNE

Cycles 3, 4 et lycée

Découvrir des documents de presse ancienne, ainsi que les lieux et les moyens de sa conservation, en plus d'une découverte de la propagande dans les journaux durant la Première Guerre mondiale.

Durée : 1h – Sur rendez-vous / Centre Charles Péguy

INFORMATIONS PRATIQUES

RENSEIGNEMENTS ET RÉSERVATIONS :

L'inscription pour les accueils accompagnés est gratuite, obligatoire et se fait par Internet, **Du 29 août au 20 septembre 2023** sur le site des médiathèques d'Orléans :

<https://mediatheques.orleans-metropole.fr>

Les inscriptions seront closes le **20 septembre, mais possibles tout au long de l'année dans la limite des disponibilités.**

Une réponse sera envoyée par mail au plus tard début novembre.

En amont de votre visite, nous vous invitons à rencontrer les médiathécaires de votre quartier :

- dès la rentrée, aux horaires d'ouverture, pour échanger sur le déroulement des accueils, le programme, les modalités d'inscription.

- pendant l'année, en amont de votre rendez-vous, pour préparer la rencontre.

Si vous avez des questions préalables, n'hésitez pas à contacter les médiathèques.

COORDONNÉES DES MÉDIATHÈQUES ET CONTACTS : Tél : 02 38 68 45 45

Pour les médiathèques Argonne, Blossières et Madeleine

Contact : sophie.lubineau@orleans-metropole.fr

MÉDIATHÈQUE ARGONNE (provisoirement dans l'ancien collège Jean Rostand) :
99 rue de la Marne - 45000 Orléans

MÉDIATHÈQUE BLOSSIÈRES : 18, rue Charles-Le-Chauve - 45000 Orléans

MÉDIATHÈQUE MADELEINE : 2, place Louis-Armand - 45000 Orléans

MÉDIATHÈQUE SAINT-MARCEAU : 2, rue des roses - 45100 Orléans

Contact : severine.joannet-guyard@orleans-metropole.fr

MÉDIATHÈQUE MAURICE-GENEVOIX : 1, place Pierre Minouflet - 45000 Orléans La Source

Contact : blandine.fourmont@orleans-metropole.fr

MÉDIATHÈQUE : 1, place Gambetta - 45000 Orléans

Contact : julien.gaultier@orleans-metropole.fr

MÉDIATHÈQUE PATRIMOINE : 1, place Gambetta - 45000 Orléans

Contact : arthur.ferrier@orleans-metropole.fr

CENTRE CHARLES PÉGUY : 11, rue du Tabour - 45000 Orléans tél : 02 38 53 20 23

Contact : oriana.gatica-demey@orleans-metropole.fr

COORDINATION DE L'ACTION SCOLAIRE :
aurelie.fischer@orleans-metropole.fr

ARCHIVES MUNICIPALES ET MÉTROPOLITAINES D'ORLÉANS

Les Archives municipales et métropolitaines d'Orléans assurent la collecte, le tri et le classement, la conservation, la communication et la valorisation des archives produites et reçues par les services de la Mairie d'Orléans et d'Orléans Métropole. Le patrimoine écrit de la Ville est constitué d'archives publiques qui remontent à la fin du XII^e siècle. Découvrez ce fonds exceptionnel, remontez le temps et partez en voyage dans la ville !

**VISITER ET DÉCOUVRIR UN LIEU DE PATRIMOINE :
POURQUOI ET COMMENT CONSERVER LES ARCHIVES,
COMMENT ÉCRIRE L'HISTOIRE ?**

VISITE ACCOMPAGNÉE

Cycles 3, 4 et lycée

Durée : 2h

La classe est scindée en 2 groupes, 15 élèves maximum par groupe

Période : sur rendez-vous, toute l'année

OBJECTIFS

- Venir à la rencontre des archivistes qui présentent leur métier et leurs missions.
- Découvrir la salle de lecture et les dépôts au cours d'une visite guidée.
- Voir une grande diversité de documents d'archives conservés dans les collections :
- Typologie (documents écrits, plans, cartes postales, photographies, affiches, objets, etc.)



- Supports (papiers, parchemin, plaques de verre, etc.)
- Connaître l'importance des archives pour l'Histoire, l'histoire de la ville et des citoyens.
- Une thématique peut être définie en vue d'un travail préparé en collaboration avec l'enseignant.

INFORMATIONS PRATIQUES

ARCHIVES MUNICIPALES ET MÉTROPOLITAINES D'ORLÉANS

Mairie d'Orléans – Place de l'Étape – 45000 Orléans
(Entrée : 5 rue Fernand-Rabier)

HORAIRE D'OUVERTURE :

Mardi et jeudi de 8h30 à 12h et de 13h30 à 17h30,
mercredi de 13h30 à 17h30

RENSEIGNEMENTS ET RÉSERVATIONS :

archives@orleans-metropole.fr
<http://archives.orleans-metropole.fr>

COLLÉGIALE SAINT-PIERRE-LE-PUELLIER

La Collégiale Saint-Pierre-le-Puellier, bâtiment patrimonial datant du XII^e siècle, accueille depuis les années 1970 des expositions. Depuis 2013, la Collégiale s'est tournée vers la création contemporaine et accueille trois à quatre expositions organisées en collaboration avec des acteurs locaux, des galeries ou encore des centres de création contemporaine de la Région, alternant des propositions d'artistes régionaux, nationaux ou internationaux.

Pour l'année scolaire 2023-2024, nous vous proposerons plusieurs rendez-vous dont vous découvrirez tous les détails sur le site internet orleans-metropole.fr au fur et à mesure. Pour chacune des expositions, des visites scolaires, en autonomie, peuvent être organisées le matin, sur réservation, du mardi au vendredi.

Après l'accueil du Salon des Artistes Orléanais qui se déroulera au mois d'octobre 2023, la première exposition de la saison mettra à l'honneur l'artiste Gilbert Sabatier de fin novembre 2023 à tout début janvier 2024. L'exposition présentera une sélection importante d'œuvres de cet artiste orléanais réunissant peintures, sculptures et gravures des années 60 à aujourd'hui.

DISPOSITIF LES ŒUVRES FONT LE MUR

Cycles 2, 3, 4 et lycée

Depuis plusieurs années, la Mairie d'Orléans mène une politique d'acquisition d'œuvres en signe de soutien aux artistes du territoire. Les œuvres, acquises au gré des salons et expositions de ces cinquante dernières années, constituent aujourd'hui une véritable collection, formidable outil d'accès à la culture et à la promotion artistique.

Afin de rendre visibles ces œuvres au plus grand nombre d'Orléanais, la ville d'Orléans propose par le biais d'un catalogue, des expositions « clés en main », présentées par thématique. Les œuvres vous sont prêtées pour une durée déterminée avec encarts, fiches biographiques sur les artistes et fiches thématiques de l'exposition.

Ce catalogue vous est transmis après un premier contact par mail à l'adresse suivante :
dca-aec@orleans-metropole.fr



◀ Une première saison test a permis d'exposer plusieurs séries de 3 à 4 œuvres dans plusieurs écoles de la ville trouvant ainsi leur public !

**INFORMATIONS
PRATIQUES**

COLLÉGIALE SAINT-PIERRE-LE-PUELLIER
Cloître Saint-Pierre-le-Puellier - 45000 Orléans

HORAIRES :

Du mardi au dimanche de 14h à 18h, fermeture les lundis et jours fériés
Accueil des groupes sur réservation du mardi au vendredi, en matinée

RENSEIGNEMENTS ET RÉSERVATIONS :

Du mardi au samedi de 14h à 18h au 02 38 79 24 85

TARIF :

Gratuité des visites en autonomie

Pour les enseignants
des écoles maternelles
et élémentaires d'Orléans
publiques et privées
sous contrat

PROGRAMME DES ACTIONS ÉDUCATIVES

RENSEIGNEMENTS

Mairie d'Orléans

Direction de l'éducation - Hôtel Groslot

Service Actions Éducatives

Françoise Kissangou, responsable des actions éducatives :
francoise.kissangou@orleans-metropole.fr / 02 38 79 22 69

Nathalie Labrosse, chargée de projets des actions éducatives :
nathalie.labrosse@orleans-metropole.fr / 02 38 79 27 11

Fabienne Dumerain, chargée de projets des actions éducatives :
fabienne.dumerain@orleans-metropole.fr : 02 38 79 23 53

Corinne Surnon, assistante des actions éducatives :
corinne.surnon@orleans-metropole.fr / 02 38 79 24 96

RÉCAPITULATIF ET SOMMAIRE

Vous êtes enseignant en cycle 1 - maternelle

THÉMATIQUE	TITRE	PAGE
Culture	Les arts plastiques à l'école : « Libre cours ... »	38
Culture	La tête dans les nuages	
Culture	Micro-folie Orléans	
Histoire et citoyenneté	Marché médiéval	
Histoire et citoyenneté	Orléans fête Jeanne d'Arc	39
Environnement et santé	Consom'Acteur & Biodiversité	40
Environnement et santé	Festival de Loire	
Sport	Olympiades Orléanaises	43
Soutien financier	Subvention exceptionnelle	43

Vous êtes enseignant en cycle 2 - CP, CE1, CE2

THÉMATIQUE	TITRE	PAGE
Culture	Conte illustré	38
Culture	Les arts plastiques à l'école : « Libre cours ... »	
Culture	La tête dans les nuages	
Culture	Micro-folie Orléans	
Histoire et citoyenneté	Marché médiéval	39
Histoire et citoyenneté	Orléans fête Jeanne d'Arc	
Environnement et santé	Consom'Acteur & Biodiversité	40 - 41
Environnement et santé	J'apprends au potager	
Environnement et santé	Festival de Loire	
Environnement et santé	Concours International de Roses	
Sport	Éducation sportive	42 - 43
Sport	Open de tennis d'Orléans	
Sport	Olympiades orléanaises	
Sport	Tous O'Sport	
Soutien financier	Subvention exceptionnelle	43

Vous êtes enseignant en cycle 3 - CM1, CM2

THÉMATIQUE	TITRE	PAGE
Culture	Un artiste dans ma classe	38
Culture	Les arts plastiques à l'école : « Libre cours ... »	
Culture	La tête dans les nuages	
Culture	Micro-folie Orléans	
Histoire et citoyenneté	La laïcité à l'école	39
Histoire et citoyenneté	Je découvre ma Mairie	
Histoire et citoyenneté	Cérémonie du 11 novembre	
Histoire et citoyenneté	Marché médiéval	
Histoire et citoyenneté	Orléans fête Jeanne d'Arc	40 - 41
Environnement et santé	Consom'Acteur & Biodiversité	
Environnement et santé	Du producteur à l'assiette	
Environnement et santé	Concours International de Roses	
Environnement et santé	Bien manger au restaurant scolaire	41
Environnement et santé	Festival de Loire	
Partir et découvrir	Séjour découverte sans nuitée	41
Partir et découvrir	Classe de découverte avec nuitées	
Sport	Éducation sportive	42 - 43
Sport	Séjour sportif : Savoir Rouler à Vélo	
Sport	Jeux olympiques Paris 2024	
Sport	Open de tennis d'Orléans	
Sport	Tous O'Sport	43
Soutien financier	Subvention exceptionnelle	

CULTURE

CONTE ILLUSTRÉ

Cycle 2

La Mairie d'Orléans propose aux enseignants de CP-CE1-CE2 de faire travailler leurs élèves à l'élaboration « d'un ouvrage » proche des caractéristiques d'un album jeunesse. Les élèves deviennent ainsi co-auteurs de leur conte. La rencontre avec un auteur ou un illustrateur apparaît comme un moment privilégié : des échanges riches, une désacralisation de l'univers littéraire et de l'écrivain, une meilleure compréhension de la création littéraire et la possibilité de renforcer la relation des élèves avec le livre. Cette rencontre est complétée par l'intervention de comédiens-musiciens. Les élèves s'approprient l'histoire, s'initient à la mise en voix et en musique de leur récit de manière ludique, corporelle ou musicale. Tous les albums sont édités, offerts aux élèves et disponibles ensuite dans le réseau des médiathèques d'Orléans.

Les classes valoriseront leurs albums en fin d'année, au théâtre d'Orléans, dans le cadre du nouvel événement « La tête dans les nuages » qui se tiendra chaque année en mai et juin.

De janvier à juin / Écoles publiques et privées

Inscriptions avant le 22 septembre

Fiche d'inscription en ligne avec ce lien : <https://teleservices.moncompte.orleans-metropole.fr/contes-illustres-2023-2024/>

Dossier pédagogique avec ce lien : https://www.orleans-metropole.fr/fileadmin/orleans/MEDIA/document/ecoles/offres_educatives/2023/1-Contes-illustre.zip

UN ARTISTE DANS MA CLASSE

Cycle 3

« Un artiste dans ma classe » est un dispositif qui permet aux enfants de découvrir une discipline avec leur enseignant grâce à l'intervention d'un artiste : plasticien, chorégraphe, musicien, danseur... Les disciplines artistiques telles que les arts de la scène, les arts plastiques sont proposées prioritairement aux élèves de CM1-CM2 et exceptionnellement aux élèves de CE2.

De janvier à juin . Écoles publiques

Télécharger le catalogue de la saison 2023-2024 : https://www.orleans-metropole.fr/fileadmin/orleans/MEDIA/document/ecoles/offres_educatives/2023/2-Un-artiste-dans-ma-classe.zip

Télécharger la fiche d'inscription au « café-rencontre » organisée le 27 septembre. Lien : <https://teleservices.moncompte.orleans-metropole.fr/inscription-au-cafe-rencontre-un-artiste-dans-ma-classe-2023-2024/>

LES ARTS PLASTIQUES À L'ÉCOLE : « LIBRE COURS... »

Cycles 1, 2, 3

Afin de soutenir et de développer la pratique des arts plastiques dans les écoles, la Mairie d'Orléans propose aux enseignants avec le soutien du Musée des Beaux-Arts, de participer à l'action « Libre cours... ». Les élèves sont invités à laisser libre cours à leur imagination sur le thème « En forme ! ». Les œuvres seront exposées sous la forme d'une exposition au Jardin des Plantes.

De décembre à juin / Écoles publiques et privées

Inscriptions en décembre (information transmise aux écoles au cours du mois de novembre).

LA TÊTE DANS LES NUAGES

Cycles 1, 2 et 3

Le Parcours d'Éducation Artistique et culturelle (PEAC) permet aux élèves d'accéder à la culture sous toutes ses formes et de développer une pratique artistique collective sur le temps scolaire. Ces actions doivent permettre la cohésion au sein de l'école en mobilisant élèves, enseignants et parents autour des projets, et en encourageant une plus grande ouverture des écoles vers les établissements culturels proches.

La Direction de l'éducation met en œuvre le PEAC dans les écoles publiques et privées de la ville d'Orléans en offrant une diversité de dispositifs (contes illustrés, Un artiste dans ma classe, Libre cours et l'éducation musicale, entre autres). Il est proposé de valoriser les projets des élèves dans le cadre de la programmation « La tête dans les nuages » en mai et juin de chaque année.

De mai à juin dans les établissements culturels de la ville Écoles publiques et privées

Contact : Françoise Kissangou – francoise.kissangou@orleans-metropole.fr – 02 38 79 22 69

MICRO-FOLIE ORLÉANS



NOUVEAU

Écoles des quartiers prioritaires - Cycles 1, 2 et 3

La Micro-Folie est un projet du Ministère de la Culture et de la Communication porté par La Grande Halle de la Villette. Au long de l'année scolaire, la Micro-Folie d'Orléans s'implante à la Source, l'Argonne, Saint Marceau et les Blossières. Son musée numérique permet de découvrir les œuvres d'institutions et de musées nationaux et internationaux (Musée du Louvre, Institut du Monde Arabe, Opéra National de Paris...).

De septembre à juin / Pour les écoles des quartiers prioritaires de La Source, l'Argonne, St Marceau, Blossières. Réservation : 07 69 57 64 29 / 02 38 51 97 40 victoria.javellaud@culturesducoeur.org

Télécharger des exemples de playlists : https://www.orleans-metropole.fr/fileadmin/orleans/MEDIA/document/ecoles/offres_educatives/2023/4-Micro-folie.zip

ÉDUCATION MUSICALE

Écoles REP - CE1-CE2

L'éducation musicale est mise en œuvre sous la forme de projets co-construits avec les enseignants et les musiciens intervenants du Conservatoire à Rayonnement Départemental de Musique, Danse et de Théâtre. Artiste pédagogue, le musicien intervenant travaille sur projet dans les écoles pour mener auprès des enfants des séances d'éveil artistique et de pratiques musicales collectives. Le co-partenariat enseignant-dumiste permet aux enfants de vivre une démarche artistique et de s'investir dans des activités de création, d'acquérir des connaissances et compétences musicales avec la pratique du chant, la maîtrise du geste vocal et instrumental, l'approche corporelle des langages musicaux, de développer une attitude d'écoute et d'échange, de s'investir dans un projet collectif.

D'octobre à juin en lien avec la programmation du conservatoire / Pour les écoles des quartiers de La source, l'Argonne, Les Blossières et les écoles ciblées par la Mairie et la DSDEN45

Contact : Françoise Kissangou francoise.kissangou@orleans-metropole.fr – 02 38 79 22 69 (Information transmise aux écoles fin juin-début juillet).

HISTOIRE ET CITOYENNETÉ

LA LAÏCITÉ À L'ÉCOLE

Cycle 3

La laïcité est un principe de liberté et d'égalité. Les élèves réfléchiront sur les sens et enjeux du principe de laïcité à partir de la charte qui a été élaborée à l'intention des élèves, des personnels et de l'ensemble des membres de la communauté éducative.

Ces ateliers sont animés par la Ligue de l'Enseignement Fédération du Loiret.

De novembre à juin

Écoles publiques et privées

Téléchargez le dossier avec ce lien : <https://teleservices.moncompte.orleans-metropole.fr/la-laicite-a-l-ecole/>



JE DÉCOUVRE MA MAIRIE

Cycle 3

« Je découvre ma Mairie » est l'occasion pour les élèves, jeunes citoyens en herbe, de découvrir la Mairie d'Orléans accompagnés d'un élu de la municipalité.

Deux temps forts animent cette visite :

- La découverte de l'Hôtel Groslot, Mairie jusqu'en 1981, bâtiment du XVI^e siècle qui permet de percevoir l'Histoire d'Orléans au travers des personnalités qui l'ont marqué, (Jacques Groslot, François II, les maires d'Orléans...). Jeanne d'Arc y est également très présente ce qui permet une évocation de cette période.
- La découverte de l'actuelle salle du Conseil municipal. Une occasion unique pour les élèves d'investir les lieux, de questionner et d'échanger avec un élu sur son rôle, le rôle du Maire, le fonctionnement de la Mairie et la façon dont les décisions y sont prises. Ce temps doit être préparé en amont en classe. Les enfants pourront ainsi arriver avec leurs questions rédigées. Avec des Élus de la Mairie d'Orléans, durée : 1h30.

De novembre à juin / Écoles publiques et privées / Inscriptions jusqu'au 2 octobre 2023

https://docs.google.com/forms/d/e/1FAIpQLSeRD-3NBh9aT8VpbO3DmTXrpZ8NwE0UJwpH9ISsqVuc5TT4hw/viewform?usp=pp_url

Télécharger les documents du dossier : https://www.orleans-metropole.fr/fileadmin/orleans/MEDIA/document/ecoles/offres_educatives/2023/6-Je-decouvre-ma-mairie.zip

• **Déroulé type de la visite**

• **Document « Je découvre ma Mairie » qui sera distribué à tous les élèves à l'issue de la visite**

ORLÉANS FÊTE JEANNE D'ARC

Cycles 1, 2 et 3

À l'occasion des Fêtes de Jeanne d'Arc qui se dérouleront en mai prochain, retrouvez le traditionnel Marché médiéval au Campo Santo dont les dates vous seront communiquées ultérieurement.

Le campement médiéval accueillera vos classes, en accès libre, dès 10h.

De nombreux ateliers seront proposés à vos élèves (petite ferme pédagogique, jeux médiévaux, ateliers d'artisanat d'autrefois ...).

Mai au Campo Santo (ouvert à partir de 10h, entrée gratuite) / Écoles publiques et privées

CÉRÉMONIE DU 11 NOVEMBRE

Cycle 3

Dans le cadre des commémorations de l'Armistice de la Grande Guerre de 1914-1918, la Mairie d'Orléans en partenariat avec l'Éducation Nationale et l'Office National des Combattants, reconduit ses actions visant à rendre hommage à tous les «morts pour la France» des conflits anciens ou actuels, qu'ils soient civils ou militaires.

La cérémonie du 11 novembre est un temps mémoriel fort, de transmission, de partage entre les différentes générations et de commémoration de la victoire et de la paix. A cette occasion, les enfants des écoles sont invités à défilier en cortège avec les anciens combattants et les officiels et à chanter une partie de la Marseillaise.

Répétition à prévoir en amont avec un chef de chœur de l'éducation nationale dans la classe.

Novembre - Écoles publiques et privées Télécharger la présentation du projet avec ce lien :

<https://cloud.orleans-metropole.fr/owncloud/s/GjJgOmxfurR63HP>

Inscriptions avant le 22 septembre avec le lien « Google forms » https://docs.google.com/forms/d/e/1FAIpQLSfFKp6o7ndAIDqm-dnj4iFRWzSOM9dNfAdu2Kfk257d_sVMBSA/viewform?vc=0&c=0&w=1&flr=0



ENVIRONNEMENT ET SANTÉ

NOUVEAU

CONSOM'ACTEUR & BIODIVERSITÉ

Cycles 1 (GS), 2 et 3

La consommation est un enjeu majeur pour notre société, mais c'est aussi un levier pour améliorer notre impact social et environnemental. Par son engagement, la Mairie propose aux jeunes citoyens de réfléchir, de comprendre et de participer à la transition écologique en maîtrisant mieux les effets de nos activités humaines du quotidien sur notre environnement.

L'offre proposée est construite autour d'un parcours pédagogique comprenant des ateliers, des visites et des supports pédagogiques adaptés à chaque niveau scolaire. Elle permettra aux élèves d'aborder les questions de biodiversité, de consommation et des effets sur notre environnement en les orientant vers des données et des ressources actualisées, fiables du point de vue scientifique et technique. Une manière d'engager leur comportement vers la réduction des déchets et d'appréhender les milieux naturels pour mieux les préserver.

Parcours conçu en partenariat avec le MOBE, le Parc Floral, la Ressourcerie AAA, UNICEF, la Fédération de pêche et de protection des milieux aquatiques du Loiret, la Société Moutons et Cie.

D'octobre 2023 à juin 2024

Écoles publiques et privées de la GS au CM2 Inscription avant le 22 septembre

Contact Corinne SURNON :

corinne.surnon@orleans-metropole.fr / 02 38 79 24 96

Kit pédagogique Biodiversité (Mairie d'Orléans) :

<https://cloud.orleans-metropole.fr/owncloud/s/kE7fLJZnJPwU3F2>

Télécharger le dossier d'inscription et les fiches pédagogiques cycle 1(GS) avec les liens :

https://www.orleans-metropole.fr/fileadmin/orleans/MEDIA/document/ecoles/offres_educatives/2023/7A-ConsomActeur-et-Biodiversite-GS.zip

<https://teleservices.moncompte.orleans-metropole.fr/gs-inscription-consom-acteur-biodiversite-2023-2024/>

Télécharger le dossier d'inscription et les fiches pédagogiques cycle 2 avec les liens :

https://www.orleans-metropole.fr/fileadmin/orleans/MEDIA/document/ecoles/offres_educatives/2023/7B-ConsomActeur-et-Biodiversite-Cycle_2.zip

<https://teleservices.moncompte.orleans-metropole.fr/cycle-2-inscription-consom-acteur-biodiversite-2023-2024/>

Télécharger le dossier d'inscription et les fiches pédagogiques cycle 3 avec les liens :

https://www.orleans-metropole.fr/fileadmin/orleans/MEDIA/document/ecoles/offres_educatives/2023/7C-ConsomActeur-et-Biodiversite-Cycle_3.zip

<https://teleservices.moncompte.orleans-metropole.fr/cycle-3-inscription-consom-acteur-biodiversite-2023-2024/>

J'APPRENDS AU POTAGER

Cycle 2

Dans un contexte où la protection de l'environnement et le mieux consommer sont au cœur des débats, la ville d'Orléans, souhaite sensibiliser les jeunes orléanais à ces enjeux, grâce à l'opération «J'apprends au potager». Encadrés par les ateliers Ombelle et en partenariat avec les équipes du Jardin des Plantes, les élèves de CP et CE1 découvrent le potager et s'initient aux gestes éco-responsables au jardin. Deux ateliers sont prévus au cours de l'année : en hiver et au printemps.

Février-mars / avril-mai 2024 Écoles publiques et privées / Inscription avant le 22 septembre

Contact Corinne SURNON :

corinne.surnon@orleans-metropole.fr / 02 38 79 24

96 Télécharger la fiche d'inscription avec le lien : <https://teleservices.moncompte.orleans-metropole.fr/j-apprends-au-potager-2023-2024/>

FESTIVAL DE LOIRE 2023

Cycles 1, 2 et 3

Bi-annuel, cet événement proposera sur les quais de Loire des ateliers et des animations autour des thématiques suivantes : l'eau, la Loire, les fleuves, la faune et la batellerie.

Septembre

Écoles publiques et privées

Inscriptions de juin à septembre via le lien : <https://web.orleans-metropole.fr/form/fdl-inscription-atelier-2023>

CONCOURS INTERNATIONAL DE ROSES

Cycles 2 (CE1-CE2) et 3

La Mairie d'Orléans propose aux classes du CE1 au CM2 une visite explicative sur le Concours International de Roses d'Orléans et l'hybridation des rosiers suivie d'un vote réalisé par chaque élève pour élire son rosier préféré. Le rosier ayant reçu le plus de voix recevra la distinction « Prix des enfants » lors du concours en septembre 2024. Clôture par la visite du jardin de roses et présentation des rosiers primés les années précédentes. Visites les matins de 10h à 11h du 3 au 7 juin 2024.

D'avril à juin

Écoles publiques et privées Inscriptions en avril

Téléchargez la fiche d'inscription avec ce lien :

<https://teleservices.moncompte.orleans-metropole.fr/inscription-au-concours-de-roses-2023-2024/>

Contact Antony MALLET :

antony.mallet@orleans-metropole.fr



BIEN MANGER AU RESTAURANT SCOLAIRE

Cycle 3

En partenariat avec la société SOGERES, la Mairie d'Orléans organise quatre « Commissions menus enfants » pour les élèves de cycle 3. Généralement organisée sur une matinée, l'animation débute par une visite de la cuisine centrale, puis se poursuit par un atelier qui aborde les questions de l'équilibre alimentaire et les souhaits des enfants quant aux menus du restaurant scolaire. Ceux-ci sont retenus et/ou amendés par la commission Sogeres et la diététicienne de la Mairie d'Orléans.

Les inscriptions seront examinées par ordre chronologique d'arrivée et dans la limite des places disponibles.

Octobre, décembre, janvier, mars

Écoles publiques. Inscriptions avant le 10 septembre

Contact Delphine Mialanne :

delphine.mialanne@orleans-metropole.fr / 02 38 79 25 98

DU PRODUCTEUR À L'ASSIETTE

NOUVEAU

Cycle 3

Afin de faire découvrir aux enfants où et comment sont produits les pommes, les tomates et les concombres qui leur sont servis au restaurant scolaire, nous vous offrons la possibilité de visiter :

- L'exploitation de Julien Beaulieu producteur de pommes à Saint Hilaire Saint Mesmin durant le mois d'octobre,
- L'exploitation de Fabien Boutet producteur de tomates, concombres à Olivet durant le mois d'avril,

Ces producteurs fournissent SOGERES en circuit court et ultra local.

Les inscriptions seront examinées par ordre chronologique d'arrivée et dans la limite des places disponibles.

Inscriptions avant le 10 septembre

Contact Delphine Mialanne :

delphine.mialanne@orleans-metropole.fr / 02 38 79 25 98

50%
Achats
locaux

Nos producteurs locaux

Mer le 10 février, pour le soutien (partenariat de l'agglomération, mais aussi pour une action d'éthique environnementale - un environnement plus serein et un restaurant scolaire plus agréable).



PARTIR ET DÉCOUVRIR

SÉJOUR DÉCOUVERTE SANS NUITÉE

Cycle 3 (CM1-CM2)

CIRQUE-PONEY-ÉQUITATION-ENVIRONNEMENT-PATRIMOINE-SCIENCES

Les « séjours découverte » sans nuitée, d'un maximum de 5 jours, s'adressent aux élèves de cycle 3. Ils permettent aux enfants de découvrir un domaine spécifique (cirque, poney, équitation, environnement, sciences, patrimoine...) encadrés par des professionnels hors de l'enceinte de l'école. Dans le cadre de la Transition Écologique, la Mairie retiendra la structure prestataire la plus proche de l'école, si plusieurs organisateurs proposent une activité similaire. Ces séjours sont soutenus financièrement par la Mairie d'Orléans sur la base d'un forfait de 10€/enfant/jour.

De janvier à novembre

Écoles publiques et privées

Inscriptions avant le 22 septembre.

Téléchargez le dossier avec ces liens :

Écoles publiques : https://www.orleans-metropole.fr/fileadmin/orleans/MEDIA/document/ecoles/offres_educatives/2023/10-A-Sejour-decouverte-sans-nuitee-public.zip

Écoles privées : https://www.orleans-metropole.fr/fileadmin/orleans/MEDIA/document/ecoles/offres_educatives/2023/10-B-Sejour-decouverte-sans-nuitee-prive.zip



CLASSE DE DÉCOUVERTE AVEC NUITÉES

Cycle 3 (CM1-CM2)

MER, MONTAGNE, CAMPAGNE, PATRIMOINE

La Mairie d'Orléans soutient les départs en classes de découverte avec nuitées, d'un maximum de 6 jours, sous réserve des propositions faites par chaque école. Ces projets s'adressent aux classes de cycle 3. La Mairie et le Conseil Départemental soutiennent financièrement ces projets et les familles contribuent en fonction de leur Quotient Familial CAF ou MSA.

De janvier à novembre Écoles publiques et privées

Inscriptions avant le 22 septembre Téléchargez le dossier avec ce lien :

École publique : https://www.orleans-metropole.fr/fileadmin/orleans/MEDIA/document/ecoles/offres_educatives/2023/11-A-Classe-decouverte-avec-nuitees-public.zip

École privée : https://www.orleans-metropole.fr/fileadmin/orleans/MEDIA/document/ecoles/offres_educatives/2023/11-B-Classe-decouverte-avec-nuitees-prive.zip

SPORT

ÉDUCATION PHYSIQUE ET SPORTIVE

Cycles 2 et 3

L'éducation physique et sportive (EPS) vise le développement des capacités motrices et la pratique d'activités physiques, sportives et artistiques. Elle contribue à l'éducation à la santé en permettant aux élèves de mieux connaître leur corps, et à l'éducation à la sécurité, par des prises de risques contrôlées. Elle éduque à la responsabilité et à l'autonomie, en faisant accéder les élèves à des valeurs morales et sociales.

En complément de l'action pédagogique conduite par les enseignants, la Mairie d'Orléans met à disposition l'ensemble de ses équipements sportifs et les éducateurs sportifs ou intervenants diplômés d'État. Cela permet ainsi, en fonction des projets pédagogiques des enseignants, des initiations à des disciplines sportives variées. Elle finance également les transports pour y accéder et dans le cadre de la transition écologique, elle favorise les déplacements à pied vers les équipements sportifs de proximité.

Septembre à juillet / Écoles publiques

Contact Fabienne Dumerain :

fabienne.dumerain@orleans-metropole.fr / 02 38 79 23 53

Télécharger les modalités des transports avec le lien :

https://www.orleans-metropole.fr/fileadmin/orleans/MEDIA/document/ecoles/offres_educatives/2023/12-Education-Sportive.zip

OPEN DE TENNIS D'ORLÉANS

Cycles 2 et 3

Du 25 septembre au 1^{er} octobre 2023, la Mairie d'Orléans offre des places aux classes afin qu'elles puissent assister aux différents tournois de la 18^{ème} aux quarts de finale de l'Open de Tennis, qui se tiendra à l'Aréna de CO'MET. Les enfants pourront découvrir ce sport et encourager les champions.

Du lundi 25 septembre au dimanche 1^{er} octobre / Écoles publiques et privées - Inscriptions avant le 15 septembre

Contact Corinne Surnon :

corinne.surnon@orleans-metropole.fr / 02 38 79 24 96

Télécharger le planning avec le lien :

https://www.orleans-metropole.fr/fileadmin/orleans/MEDIA/document/ecoles/offres_educatives/2023/13-Open-de-Tennis-Orleans.zip

SÉJOUR SPORTIF SAVOIR ROULER À VÉLO

Cycle 3 (CM2, CM1-CM2)

Destiné aux enfants de cycle 3 (CM2) et CM1 pour les classes à double niveau, ce dispositif vise à généraliser l'apprentissage du vélo et la formation nécessaire à une réelle autonomie sur la voie publique avant l'entrée au collège.

La Mairie propose la validation du bloc 3, sous forme de séjours sportifs de 3 ou 4 jours, encadrés par des éducateurs sportifs spécialisés, sur trois sites de la ville d'Orléans.

En parallèle de l'apprentissage du vélo, selon les sites et la période de l'année, les classes pourront s'initier à la voile, ou à l'orientation ou pratiquer des activités de plein air.

• PARC DE LOIRE pour les écoles Nord et Sud d'Orléans

Complément d'activité : initiation aux activités nautiques et /ou orientation Tarif : 4€/élève/ séjour 4 jours, (2 jours consécutifs, sur 2 semaines consécutives)

Contact pédagogique Thibaut JACQUET :

thibault.jacquet@orleans-metropole.fr / 07 85 07 21 22

• STADE JANCOU uniquement pour les écoles Sud d'Orléans

Complément d'activité : initiation aux activités de plein air (ultimate/tir à l'arc/ orientation) Tarif : 3€/élèves/ séjour de 3 jours,

Contact pédagogique Sébastien TRIAU :

sebastien.triau@orleans-metropole.fr / 06 76 46 59 06

• PARC DE CHARBONNIÈRE uniquement pour les écoles Nord d'Orléans

Complément d'activité : initiation aux activités de plein air (ultimate/tir à l'arc/ orientation) Tarif : 3€/élèves/ séjour de 3 jours,

Contact pédagogique Sébastien TRIAU :

sebastien.triau@orleans-metropole.fr / 06 76 46 59 06

Inscription et dossier pédagogique en ligne avec le

lien : <https://teleservices.moncompte.orleans-metropole.fr/inscriptions-srav-2023-2024/>



JEUX OLYMPIQUES PARIS 2024



Dans le cadre du nouveau label « Terre de Jeux 2024 », la Direction des sports en lien avec l'éducation et la culture, organise plusieurs événements en direction des scolaires.

SEMAINE NATIONALE OLYMPIQUE ET PARALYMPIQUE - Cycles 2 et 3

La semaine nationale « Olympique Paralympique » sera organisée au printemps 2024.

Il s'agit pour les athlètes de rencontrer les élèves des écoles orléanaises, d'échanger autour de la pratique physique et sportive de haut niveau, d'assister à des démonstrations, de connaître les rouages et les aspects qui y sont associés et enfin d'aborder les futurs Jeux Olympiques qui se tiendront à Paris en 2024.

Écoles publiques et privées

Contact Romaric Rouennier :

romaric.rouennier@orleans-metropole.fr / 02 38 79 29 54
Appel à inscription transmis en janvier 2024.

NOUVEAU

OLYMPIADES ORLÉANAISES - Cycles 1, 2 et 3

Avec la mise en œuvre des Olympiades orléanaises qui mobiliseront la jeunesse du territoire labélisé TERRE DE JEUX 2024, Orléans veut susciter un engouement sportif à l'aube des Jeux olympiques et paralympiques Paris 2024. Blasons, drapeaux, flamme, pratiques sportives et rencontres d'athlètes de haut niveau mêleront l'art et le sport. Si de nombreux temps forts rythmeront les mois de mai et juin 2024, l'ouverture solennelle des Olympiades le 21 mai à l'école Claude Lewy par les élèves des écoles maternelles du quartier Nord-Est, et la cérémonie de clôture majestueuse, feront naître sans aucun doute la ferveur des jeux chez tous les écoliers.

De mai à juin / Écoles publiques et privées

Inscriptions en mars (information transmise aux écoles au cours du mois de janvier).

TOUS O' SPORT

Cycles 2 et 3

La mairie d'Orléans, labélisée « Terre de jeux de paris 2024 », depuis 2020, souhaite promouvoir la pratique d'activités sportives au sein des écoles. Elle s'associe à la mesure « 30 minutes d'activité quotidienne », portée par le Ministère de l'Éducation Nationale pour donner envie aux élèves de découvrir les disciplines olympiques et paralympiques et pour développer leurs capacités motrices et leurs aptitudes physiques.

À cet effet la mairie propose aux écoles élémentaires publiques Orléanaises de participer dans le cadre de « Tous'O sport » à un « Challenge collaboratif » inter écoles. Cette action collective vise à motiver les élèves à courir ou à marcher : une école pourra inscrire plusieurs classes.

Écoles publiques

Inscription via le lien : <https://docs.google.com/forms/d/1U3Fqyqo8mxA3Tlw4Dlmi-1KtTs0H0fvFIO0PR-ryxsg/edit>

Télécharger le dossier via le lien :

https://www.orleans-metropole.fr/fileadmin/orleans/MEDIA/document/ecoles/offres_educatives/2023/13-bis-Tous-O-sport.zip

Contact Romaric Rouennier :

romaric.rouennier@orleans-metropole.fr / 02 38 79 29 54

SOUTIEN FINANCIER

SUBVENTION EXCEPTIONNELLE

Cycles 1, 2 et 3

Une subvention exceptionnelle peut être accordée pour aider au financement de sorties ou de prestations, dans le cadre du règlement téléchargeable à partir du lien ci-dessous.

Écoles publiques

Contacts : dedu-subventions@orleans-metropole.fr

Corinne Surnon : 02 38 79 24 96

Télécharger l'imprimé et le règlement avec ce lien :

https://www.orleans-metropole.fr/fileadmin/orleans/MEDIA/document/ecoles/offres_educatives/2023/14-Subvention-exceptionnelle.zip



